

FALKEN 2021 DESEN KATALOĀU

OTOMOBIL | SUV | 4X4 | KAMYONET



FALKEN
TYRES



İÇİNDEKİLER

SAYFA 4	FALKEN MARKASININ DOĐUŐU
SAYFA 6	ÜRÜN GRUPLARI
SAYFA 8	ÜRÜN YELPAZESİ
SAYFA 10	BİNEK YAZ LASTİKLERİ
SAYFA 24	BİNEK KIŐ LASTİKLERİ
SAYFA 30	4 MEVSİM LASTİKLER
SAYFA 34	SUV 4X4 YAZ LASTİKLERİ
SAYFA 38	SUV 4X4 ALL TERRAIN LASTİKLERİ
SAYFA 42	SUV 4X4 KIŐ LASTİKLERİ
SAYFA 46	HAFİF TİCARİ YAZ LASTİKLERİ
SAYFA 48	HAFİF TİCARİ KIŐ LASTİKLERİ
SAYFA 52	FALKEN TEKNOLOJİSİ
SAYFA 54	LASTİK BİLGİLERİ
SAYFA 56	ORİJİNAL EKİPMAN
SAYFA 57	NOTLAR

FALKEN MARKASININ DOĞUŞU

Falken markası 1983 yılında ilk olarak yüksek performanslı lastiklerin amiral markası olarak anavatani olan Japonya'da kuruldu. Kurucuları özellikle, dinamizmi, performansı ve doğal zarafeti ifade eden bir isim seçti. Şimdi, otuz yılı aşkın bir süre sonra Falken, kaliteli ürünlere odaklanan yüksek profilli bağımsız bir markadır ve profesyonel motor sporlarını bir geliştirme ve test alanı olarak kullanarak sürekli ilerleme sağlamaktadır.





ÜRÜN GRUPLARI

YOL İÇİN YÜKSEK PERFORMANS.

FALKEN dünyadaki en başarılı lastik üreticileri arasında yer almaktadır. Yüksek performans markası Falken , ana şirketi Japon olan Sumitomo Rubber Industries Ltd. içinde de özellikle yüksek statüye sahiptir ve Sumitomo'nun uluslararası motor sporları sahnesinde ki amiral markasıdır.





AZENIS

AZENIS adını, mühendislik başarılarımızın doruk noktası olan "Zenith of Age" (Çağın Zirvesi) den almaktadır. Falken'in Motor Sporları birimi bu ismi yıllarca yarışlarda kullanılan slick yarış lastikleri, üst düzey el kesimi lastikler, ve ıslak zemin yarış lastikleri için kullandı. Şimdi ise, AZENIS ismi, inatçılığı, fonksiyonelliği ve yarış pisti DNA'sını yansıttığı için premium lastiğimiz FK510'a verildi.



ZIEX

ZIEX Almanca bir kelime olan "Ziel" (amaç) kelimesinin, sınırsız geleceği ve süregelen ilerleyişi simgeleyen "X" harfinin birleşimidir. ZIEX ZE310 ECORUN, tüm ihtiyaçlara uygun çok yönlü bir lastiğin sportifliğini, konforunu ve ekonomik yönlerini bir araya getirerek, gelecek nesile adım atmıştır.



SINCERA

SINCERA, emniyet, güvenlik ve güvenilirlik anlamlarına gelmektedir. Günümüz otomobillerinin büyük bir kısmı günlük kullanım için tasarlanmıştır ve konforlu, güvenilir, uzun ömürlü lastiklere ihtiyaç duymaktadır. Bu yüzden Falken SINCERA Serisi mükemmel bir seçimdir ve 4D - Nano Tasarım Teknolojisi kullanılarak geliştirilen ilk Falken lastiğidir.



WILDPEAK

WILDPEAK ismi, sayısız zafer ve derece kazanılan ABD'nin Kolorado'da ki en ünlü pisti olan Pike Peak'den ilham alınmıştır. Tüm araziler için ideal bir lastik olmasının yanı sıra tutkulu off-road, pikap ya da SUV araç sürücülerini için de uygundur.



EUROALL SEASON

Falken'in EUROALL SEASON serisi dört mevsim boyunca bir lastikten beklenen mükemmel kuru - ıslak zemin yol tutuş performansı ile kilometrelerce kullanım özelliklerini sunmak için Avrupa piyasası standartlarına titizlikle uyacak şekilde geliştirilmiştir ve Falken'in yenilikçi çalışması olan Yıpranma Karşıtı teknolojisi bu ürün grubunun temel özellikleridir.



EUROWINTER

Alplerin derin kar yığınları, İskandinavya'nın buzlu yolları, İngiltere'nin dondurucu çamuru ya da Almanya'nın hız sınırı olmayan kuru otoyolları... Avrupa için kış lastikleri geniş bir gereksinim yelpazesine sahip olmalıdır. Falken EUROWINTER, Avrupa'nın genelindeki zorlu hava ve yol koşulları için motor sporlarındaki deneyimlerimizden faydalanılarak tasarlanmıştır.



YAZ LASTİKLERİ

AZENIS



FK510 RUNFLAT

FK510

FK453

ZIEX



ZE310 ECORUN

ZE914 ECORUN
RUNFLAT

SINCERA



SN110 ECORUN

SN832 ECORUN



KIŞ LASTİKLERİ

EUROWINTER



HS01

HS449
RUNFLAT



AS210



NORDİK KIŞ LASTİKLERİ

WINTERPEAK



F-ICE1

ESPIA



ESPIA ICE



4 MEVSİM LASTİKLERİ



SUV - 4X4



YAZ LASTİKLERİ

AZENIS



FK510 SUV

FK453CC

ZIEX



ZE310 ECORUN



4 MEVSİM LASTİKLERİ

EUROALL SEASON



AS210



OFFROAD - M/T - A/T LASTİKLER

LANDAIR



LA/AT T110

WILDPEAK



A/T AT01



M/T01



KIŞ LASTİKLERİ

EUROWINTER



HS01 SUV



HAFİF TİCARİ LASTİKLERİ



YAZ LASTİKLERİ

LINAM



VAN01



KIŞ LASTİKLERİ

EUROWINTER



VAN01

SIRADIŐI, BİNEK YAZ LASTİKLERİ

FALKEN her zaman sportif ve dinamik sürücüler için ya da kompakt ve orta segment araç kullanıcıları için ideal bir seçenektir. Gelişiminde kullanılan son derece ileri teknoloji ile FALKEN yaz lastikleri; kuru zemin de yol tutuşu, ıslak zemin de tutunma performansının yanı sıra düşük yuvarlanma direnci ve sürüş konforu sunar.



RUNFLAT*



AZENIS FK510 RUNFLAT*

Ultra-Yüksek Performans, güvenlik ve sıra dışı sürüş dinamiklerinin yanı sıra sıfır hava basıncı ile mobilizasyon özelliği de eklenmiştir.



AZENIS FK510*

Ultra-Yüksek Performans lastiğimiz olan AZENIS FK510 sağladığı üstün güvenlik, alışılmadık dışındaki dinamikleri ve geliştirilmiş yakıt tasarrufu ile size mükemmel sunar.



ZİEX ZE310 ECORUN*

Yenilikçi özellikleri, yeni yüksek performans bileşeni ve tasarımı ile güvenliği ve sürüş konforunu arttırmak için doğdu.



YENİ



SINCERA SN110 ECORUN*

Ekonomik ve kompakt, orta segment araç sürücüleri için en ideal seçim.

Daha iyi ıslak zemin ve düşük yuvarlanma direnci için tasarlanmıştır.



Kuru Zemin Performansı



Islak Zemin Performansı



Konfor



Dinamik Sürüş



Kullanım Ömrü



Yakıt Tasarrufu



Düşük Ses Seviyesi



AZENIS | FK510

Falken'in önde gelen yeni nesil Ultra-Yüksek Performans lastiği FK510'un yenilikçi özellikleri olan üstün bileşen teknolojisi ve sırt deseninin sağladığı ıslak zemin performansının yanı sıra heyecan verici kuru zemin kondisyonu ile de tüm yol şartlarında sürüş güvenliğini arttırmak üzere tasarlandı.

ÖZELLİKLER VE FAYDALARI

- Islak ve kuru zeminde üstün yol tutuşu performansı
- En yeni ses azaltma teknolojisi
- Güven verici emniyet ve kontrol hissi
- Mükemmel sürüş kararlılığı
- Yüksek hızlarda bile olağanüstü viraj performansı
- Suda kızaklamaya karşı mükemmel direnç
- Daha kısa fren mesafesi

EBAT ARALIĞI

- 66 farklı ebat
- 17-21 inch aralığı
- 25-55 serileri
- Hız indeksi: Y ya da (Y)*

PERFORMANS AVANTAJLARI

- Kuru Zemin Performansı
- Islak Zemin Performansı
- Konfor
- Dinamik Sürüş
- Düşük Ses Seviyesi



AZENIS | FK510 RUNFLAT



(BİNEK YAZ LASTİKLERİ)														
Ebat	Yük/Hız İndeksi	Özellik	Tavsiye Edilen Jant Genişliği (inç)	Kullanılabilir Jant Genişliği (inç)	Max. Yük (kg)	Toplam Çap		Kesit Genişliği					dB	Not
						mm	inç	mm	inç					

35 SERİSİ

275 / 35 RF 19	100Y	XL	9,5	9,0 - 11,0	800	673,6	26,52	278	10,94	C	A	2))	71
255 / 35 RF 19	100Y	XL	9,5	9,0 - 11,0	800	673,6	26,52	278	10,94	C	A	2))	71

40 SERİSİ

245 / 40 RF 19	98Y	XL	8,5	8,0 - 9,5	750	677,6	26,68	248	9,76	C	A	2))	71
225 / 40 RF 19	93Y	XL	8,0	7,5 - 9,0	650	661,6	26,05	230	9,06	C	A	2))	71
275 / 40 RF 18	103Y	XL	9,5	9,0 - 11,0	875	675,6	26,60	278	10,94	C	A	2))	71
255 / 40 RF 18	99Y	XL	9,0	8,5 - 10,0	775	659,6	25,97	260	10,24	C	A	2))	71

45 SERİSİ

245 / 45 RF 18	100Y	XL	8,0	7,5 - 9,0	800	675,6	26,60	243	9,57	C	A	2))	71
225 / 45 RF 18	95Y	XL	7,5	7,0 - 8,5	690	657,6	25,89	225	8,86	C	A	2))	71

50 SERİSİ

245 / 50 RF 18	104Y	XL	7,5	7,0 - 8,5	900	701,6	27,62	253	9,96	C	A	2))	71
----------------	------	----	-----	-----------	-----	-------	-------	-----	------	---	---	-----	----

AZENIS | FK510



(BİNEK YAZ LASTİKLERİ)														
Ebat	Yük/Hız İndeksi	Özellik	Tavsiye Edilen Jant Genişliği (inç)	Kullanılabilir Jant Genişliği (inç)	Max. Yük (kg)	Toplam Çap		Kesit Genişliği					dB	Not
						mm	inç	mm	inç					

25 SERİSİ

285 / 25 ZR 20	93Y	XL	10,5	10,5 - 10,5	-	650	25,59	300	11,81	E	A	1)	71
295 / 25 ZR 20	95Y	XL	10,5	10,0 - 11,0	-	656	25,83	306	12,05	E	A	1)	70

30 SERİSİ

245 / 30 ZR 19	89Y	XL	8,5	8,0 - 9,0	-	631	24,84	251	9,88	E	A	1)	69
255 / 30 ZR 19	91Y	XL	9,0	8,5 - 9,5	615	637	25,08	263	10,35	E	A	1)	70
265 / 30 ZR 19	93Y	XL	9,5	9,0 - 10,0	650	643	25,31	275	10,83	E	A	1)	70
275 / 30 ZR 19	96Y	XL	9,5	9,0 - 10,0	710	649	25,55	282	11,10	E	A	1)	70
285 / 30 ZR 19	98Y	XL	10,0	9,5 - 10,5	750	655	25,79	295	11,61	E	A	1)	71
235 / 30 ZR 20	88Y	XL	8,5	8,5 - 8,5	-	650	25,59	244	9,61	E	A	1)	69
245 / 30 ZR 20	90Y	XL	8,5	8,0 - 9,0	600	656	25,83	251	9,88	E	A	1)	69
255 / 30 ZR 20	92Y	XL	9,0	8,5 - 9,5	630	662	26,06	263	10,35	E	A	1)	70
265 / 30 ZR 20	94Y	XL	9,5	9,0 - 10,0	670	668	26,30	275	10,83	E	A	1)	70
275 / 30 ZR 20	97Y	XL	9,5	9,0 - 10,0	730	674	26,54	282	11,10	E	A	1)	70
285 / 30 ZR 20	99Y	XL	10,0	9,5 - 10,5	775	680	26,77	295	11,61	E	A	1)	71
295 / 30 ZR 20	101Y	XL	10,5	10,0 - 11,0	825	688	27,09	306	12,05	E	A	1)	71
255 / 30 ZR 21	93Y	XL	9,0	8,5 - 9,5	650	687	27,05	263	10,35	E	A	1)	70
295 / 30 ZR 21	102Y	XL	10,5	10,0 - 11,0	850	713	28,07	306	12,05	E	A	1)	71

35 SERİSİ

225 / 35 ZR 18	87Y	XL	8,0	7,5 - 9,0	545	615	24,21	232	9,13	E	A	1)	69
245 / 35 ZR 18	92Y	XL	8,5	8,0 - 9,5	630	629	24,76	251	9,88	E	A	1)	69
255 / 35 ZR 18	94Y	XL	9,0	8,5 - 10,0	670	637	25,08	263	10,35	E	A	1)	70
265 / 35 ZR 18	97Y	XL	9,5	9,0 - 10,5	730	645	25,39	275	10,83	E	A	1)	70
275 / 35 ZR 18	99Y	XL	9,5	9,0 - 11,0	775	651	25,63	282	11,10	E	A	1)	70
285 / 35 ZR 18	101Y	XL	10,0	9,5 - 11,0	825	659	25,94	295	11,61	E	A	1)	71
225 / 35 ZR 19	88Y	XL	8,0	7,5 - 9,0	560	641	25,24	232	9,13	E	A	1)	69
235 / 35 ZR 19	91Y	XL	8,5	8,0 - 9,5	615	647	25,47	244	9,61	E	A	1)	69
245 / 35 ZR 19	93Y	XL	8,5	8,0 - 9,5	650	655	25,79	251	9,88	E	A	1)	69



Jant Genişliği Ölçüsü



Lastik Genişliği (mm)



Dış Çap (mm)



Durağan Yüklü Yarıçap (mm)



Dönüş Çevresi (mm)

AZENIS | FK510



(BİNEK YAZ LASTİKLERİ)

Ebat	Yük/Hız İndeksi	Özellik	Tavsiye Edilen Jant Genişliği (inç)	Kullanılabilir Jant Genişliği (inç)	Max. Yük (kg)	Toplam Çap		Kesit Genişliği		E	A	1)	dB	Not
						mm	inç	mm	inç					
255 / 35 ZR 19	96Y	XL	9,0	8,5 - 10,0	710	663	26,10	263	10,35	E	A	1)	70	
265 / 35 ZR 19	98Y	XL	9,5	9,0 - 10,5	750	671	26,42	275	10,83	E	A	1)	70	
275 / 35 ZR 19	100Y	XL	9,5	9,0 - 11,0	800	677	26,65	282	11,10	E	A	1)	70	
285 / 35 ZR 19	103Y	XL	10,0	9,5 - 11,0	875	685	26,97	295	11,61	E	A	1)	71	
225 / 35 ZR 20	90Y	XL	8,0	7,5 - 9,0	600	666	26,22	232	9,13	E	A	1)	69	
235 / 35 ZR 20	92Y	XL	8,5	8,0 - 9,5	630	672	26,46	244	9,61	E	A	1)	69	
245 / 35 ZR 20	95Y	XL	8,5	8,0 - 9,5	690	680	26,77	251	9,88	E	A	1)	69	
255 / 35 ZR 20	97Y	XL	9,0	8,5 - 10,0	730	688	27,09	263	10,35	E	A	1)	70	
275 / 35 ZR 20	102Y	XL	9,5	9,0 - 11,0	850	702	27,64	282	11,10	E	A	1)	70	
285 / 35 ZR 20	104Y	XL	10,0	9,5 - 11,0	900	710	27,95	295	11,61	C	A	1)	71	
245 / 35 ZR 21	96Y	XL	8,5	8,0 - 9,5	710	705	27,76	251	9,88	E	A	1)	69	
265 / 35 ZR 21	101Y	XL	9,5	9,0 - 10,5	825	721	28,39	275	10,83	E	A	1)	70	

40 SERİSİ

245 / 40 ZR 17	95Y	XL	8,5	8,0 - 9,5	690	630	24,80	251	9,88	E	A	1)	69	
225 / 40 ZR 18	92Y	XL	8,0	7,5 - 9,0	630	639	25,16	232	9,13	E	A	1)	69	SUV Ebatı
235 / 40 ZR 18	95Y	XL	8,5	8,0 - 9,5	690	647	25,47	244	9,61	E	A	1)	69	
245 / 40 ZR 18	97Y	XL	8,5	8,0 - 9,5	730	655	25,79	251	9,88	E	A	1)	69	
255 / 40 ZR 18	99Y	XL	9,0	8,5 - 10,0	775	663	26,10	263	10,35	E	A	1)	70	
225 / 40 ZR 19	93Y	XL	8,0	7,5 - 9,0	650	665	26,18	232	9,13	E	A	1)	69	
235 / 40 ZR 19	96Y	XL	8,5	8,0 - 9,5	710	673	26,50	244	9,61	E	A	1)	69	
245 / 40 ZR 19	98Y	XL	8,5	8,0 - 9,5	750	681	26,81	251	9,88	E	A	1)	69	
255 / 40 ZR 19	100Y	XL	9,0	8,5 - 10,0	800	689	27,13	263	10,35	E	A	1)	70	
275 / 40 ZR 19	105Y	XL	9,5	9,0 - 11,0	925	705	27,76	282	11,10	C	A	1)	70	
245 / 40 ZR 20	99Y	XL	8,5	8,0 - 9,5	775	706	27,80	251	9,88	E	A	1)	69	
255 / 40 ZR 20	101Y	XL	9,0	8,5 - 10,0	825	714	28,11	263	10,35	C	A	1)	70	

45 SERİSİ

215 / 45 ZR 17	91Y	XL	7,0	7,0 - 8,0	615	628	24,72	215	8,46	E	A	1)	69	SUV Ebatı
225 / 45 ZR 17	94Y	XL	7,5	7,0 - 8,5	670	636	25,04	227	8,94	C	A	1)	69	
235 / 45 ZR 17	97Y	XL	8,0	7,5 - 9,0	730	646	25,43	238	9,37	E	A	1)	69	
245 / 45 ZR 17	99Y	XL	8,0	7,5 - 9,0	775	654	25,75	246	9,69	E	A	1)	69	
225 / 45 ZR 18	95Y	XL	7,5	7,0 - 8,5	690	661	26,02	227	8,94	C	A	1)	69	
235 / 45 ZR 18	98Y	XL	7,5	7,5 - 9,0	750	671	26,42	238	9,37	C	A	1)	69	
245 / 45 ZR 18	100Y	XL	8,0	7,5 - 9,0	800	679	26,73	246	9,69	C	A	1)	69	
255 / 45 ZR 18	103Y	XL	8,5	8,0 - 9,5	875	691	27,20	258	10,16	C	A	1)	70	
225 / 45 ZR 19	96Y	XL	7,5	7,0 - 8,5	710	687	27,05	227	8,94	E	A	1)	69	
235 / 45 ZR 19	99Y	XL	8,0	7,5 - 9,0	775	697	27,44	238	9,37	E	A	1)	69	
245 / 45 ZR 19	102Y	XL	8,0	7,5 - 9,0	850	705	27,76	246	9,69	E	A	1)	69	
255 / 45 ZR 19	104Y	XL	8,5	8,0 - 9,5	900	717	28,23	258	10,16	C	A	1)	70	
245 / 45 ZR 20	103Y	XL	8,0	7,5 - 9,0	875	730	28,74	246	9,69	C	A	1)	69	

50 SERİSİ

225 / 50 ZR 17	98Y	XL	7,0	6,0 - 8,0	750	662	26,06	235	9,25	C	A	1)	69	
245 / 50 ZR 18	104Y	XL	7,5	7,0 - 8,5	900	707	27,83	256	10,08	C	A	1)	69	
255 / 50 ZR 20	109Y	XL	8,0	7,0 - 9,0	1030	768	30,24	269	10,59	C	A	1)	70	

55 SERİSİ

235 / 55 ZR 19	105Y	XL	7,5	6,5 - 8,5	925	745	29,33	248	9,76	C	A	1)	69	SUV Ebatı
----------------	------	----	-----	-----------	-----	-----	-------	-----	------	---	---	----	----	-----------

LI = Yük Endeksi SI = Hız Endeksi

*Lastik ebatına bağlı standart değerleri gösterir. (ETRTO).

Parantez içinde gösterilen jant genişlikleri üretici olan Falken Tire Europe GmbH tarafından izin verilir. Etiketleme bilgileri değişebilir. Burada henüz belirtilmeyen etiket verileri ile ilgili değerler www.falkentyre.com adresinde mevcut olduğunda görüntülenebilir.

Yuvarlanma Direnci*

Islak Zemin*

Ses Seviyesi*

Ses Db Seviyesi*

* 1222/2009 EU regülasyonuna göredir.





AZENIS | FK453

(BİNEK YAZ LASTİKLERİ)



Ebat	Yük/Hız İndeksi	Özellik	Tavsiye Edilen Jant Genişliği (inç)	Kullanılabilir Jant Genişliği (inç)	Max. Yük (kg)	Toplam Çap		Kesit Genişliği					dB	Not
						mm	inç	mm	inç					

45 SERİSİ

215 / 45 R 17	91W	XL	7,0	7,0 - 8,0	615	626	24,64	214	8,42	C	A	1)	67	VW POLO / SEAT IBIZA OE
---------------	-----	----	-----	-----------	-----	-----	-------	-----	------	---	---	----	----	-------------------------

ZIEX | ZE914 RUNFLAT

(BİNEK YAZ LASTİKLERİ)



Ebat	Yük/Hız İndeksi	Özellik	Tavsiye Edilen Jant Genişliği (inç)	Kullanılabilir Jant Genişliği (inç)	Max. Yük (kg)	Toplam Çap		Kesit Genişliği					dB	Not
						mm	inç	mm	inç					

45 SERİSİ

205 / 45 RF 17	84W	-	-	-	-	-	-	-	-	E	B	2))	69	
----------------	-----	---	---	---	---	---	---	---	---	---	---	-----	----	--

225 / 45 RF 17

225 / 45 RF 17	91W	-	-	-	-	-	-	-	-	E	B	2))	69	
----------------	-----	---	---	---	---	---	---	---	---	---	---	-----	----	--

50 SERİSİ

225 / 50 RF 17	94W	-	-	-	-	-	-	-	-	E	B	2))	69	
----------------	-----	---	---	---	---	---	---	---	---	---	---	-----	----	--

55 SERİSİ

195 / 55 RF 16	87W	-	-	-	-	-	-	-	-	E	B	2))	69	
----------------	-----	---	---	---	---	---	---	---	---	---	---	-----	----	--

205 / 55 RF 16

205 / 55 RF 16	91W	-	-	-	-	-	-	-	-	E	B	2))	69	
----------------	-----	---	---	---	---	---	---	---	---	---	---	-----	----	--

205 / 55 RF 17

205 / 55 RF 17	91W	-	-	-	-	-	-	-	-	E	B	2))	69	
----------------	-----	---	---	---	---	---	---	---	---	---	---	-----	----	--

ZIEX | ZE914A

(BİNEK YAZ LASTİKLERİ)



Ebat	Yük/Hız İndeksi	Özellik	Tavsiye Edilen Jant Genişliği (inç)	Kullanılabilir Jant Genişliği (inç)	Max. Yük (kg)	Toplam Çap		Kesit Genişliği					dB	Not
						mm	inç	mm	inç					

55 SERİSİ

195 / 55 R 16	91V	XL	6,0	5,5 - 7,0	615	622	24,48	200	7,87	C	A	1)	69	VW POLO / SEAT IBIZA OE
---------------	-----	----	-----	-----------	-----	-----	-------	-----	------	---	---	----	----	-------------------------

215 / 55 R 17

215 / 55 R 17	94V		7,0	6,0 - 7,5	670	670	26,37	227	8,93	C	A	2))	70	VW T-ROC / SEAT ATECA OE - SUV
---------------	-----	--	-----	-----------	-----	-----	-------	-----	------	---	---	-----	----	--------------------------------

225 / 55 R 17

225 / 55 R 17	97V		7,0	6,0 - 8,0	730	683	26,88	233	9,17	C	A	2))	70	SEAT ATECA OE - SUV
---------------	-----	--	-----	-----------	-----	-----	-------	-----	------	---	---	-----	----	---------------------

60 SERİSİ

215 / 60 R 16	95V		6,5	6,0 - 7,5	690	667,5	26,27	223,7	8,80	B	A	1)	67	VW PASSAT / SKODA SUPERB OE - SUV
---------------	-----	--	-----	-----------	-----	-------	-------	-------	------	---	---	----	----	-----------------------------------

65 SERİSİ

215 / 65 R 17	99V		7,0	6,0 - 7,5	775	715	28,14	230	9,05	C	A	2))	70	VW TIGUAN / AUDI Q3 OE - SUV Ebatı
---------------	-----	--	-----	-----------	-----	-----	-------	-----	------	---	---	-----	----	------------------------------------

ZIEX | ZE914B

(BİNEK YAZ LASTİKLERİ)



Ebat	Yük/Hız İndeksi	Özellik	Tavsiye Edilen Jant Genişliği (inç)	Kullanılabilir Jant Genişliği (inç)	Max. Yük (kg)	Toplam Çap		Kesit Genişliği					dB	Not
						mm	inç	mm	inç					

40 SERİSİ

225 / 40 R 18	92W	XL	8,0	7,5 - 9,0	-	641	25,23	241	9,48	C	B	1)	67	TOYOTA Corolla Hatchback OE
---------------	-----	----	-----	-----------	---	-----	-------	-----	------	---	---	----	----	-----------------------------

45 SERİSİ

225 / 45 R 17	91W		7,5	7,0 - 8,5	-	633	24,92	230	9,05	C	B	2))	69	TOYOTA Corolla Hatchback OE
---------------	-----	--	-----	-----------	---	-----	-------	-----	------	---	---	-----	----	-----------------------------



ZIEX | ZE310 ECORUN

Yeni nesil yüksek performanslı yaz lastiği serisi. Yenilikçi özellikleri üstün bileşen teknolojisi ile geliştirilen ZIEX ZE310 emniyet ve artırılmış sürüş güvenliği sunar.

ÖZELLİKLER VE FAYDALARI

- Mükemmel çekiş, ıslak ve kuru zeminlerde üstün yol tutuş özelliklerinin yanı sıra geliştirilmiş aşınma karşıtı performans
- Suda kızaklamaya karşı artırılmış direnç
- Daha kısa fren mesafesi
- Geliştirilmiş uzun ömürlü kullanım süresi
- Daha düşük gürültü seviyesi

PERFORMANS AVANTAJLARI

-  **Kuru Zemin Performansı**
-  **Islak Zemin Performansı**
-  **Konfor**
-  **Uzun Ömürlü Kullanım**
-  **Yakıt Tasarrufu**
-  **Düşük Ses Seviyesi**

EBAT ARALIĞI

- 122 farklı ebat
- 14-19 inç aralığı
- 35-70 serileri
- Hız Endeksi: H/V/W

GENEL BAKIŞ



≤ 195 genişliklerde
3 kanallı dizayn



≥ 205 genişliklerde
4 kanallı dizayn



51 summer tires tested
Falken ZieX ZE310
195/65 R 15 91V
Issue 10/2018

ECORUN

YÜKSEK PERFORMANSLI PROFİL YAPISI

ÖZELLİĞİ:

- Kesit genişliği 195mm ve daha düşük ebatlarda 3 kanallı tasarım
- Kesit genişliği 205 mm ve daha büyük ebatlarda 4 kanallı tasarım

İŞLEVİ:

- Geliştirilmiş profil yapısı ile artan temas yüzeyi
- Artırılmış su tahliyesi özelliği

FAYDASI:

- Artan ıslak zemin performansı ile suda kızaklamayı önler
- Genişletilen tutunma yüzeyi ile artan sürüş kontrolü



ACP "ADAPTİF SABİT BASINÇ" SIRT DESENİ

ÖZELLİĞİ:

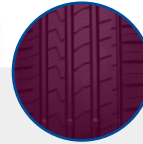
- Akıllıca tasarlanmış sirt deseni sayesinde temas yüzeyinin artırılarak tüm koşullara uyum sağlaması

İŞLEVİ:

- Genişletilmiş temas yüzeyinin daha iyi bir yol tutuşu sağlaması

FAYDASI:

- Kararlı bir yön yeteneği ve her türlü zeminde artırılmış yol tutuşuna ek olarak sağlanan geç aşınma



ARAŞTIRMA VE GELİŞTİRMELER

ÜRÜN GELİŞİMİ:

- En son teknolojinin kullanıldığı araştırma ve geliştirme programları

İŞLEVİ:

- Nano ölçekte bileşik optimizasyonu

FAYDASI:

- Islak ve kuru zeminlerde iyileştirilmiş aşınma ömrü ile mükemmel çekiş ve yol tutuşu



ZIEX | ZE310 ECORUN



(BİNEK YAZ LASTİKLERİ)

Ebat	Yük/Hız İndeksi	Özellik	Tavsiye Edilen Jant Genişliği (inç)	Kullanılabilir Jant Genişliği (inç)	Max. Yük (kg)	Toplam Çap		Kesit Genişliği		E	A	2))	dB	Not
						mm	inç	mm	inç					
35 SERİSİ														
255 / 35 R 18	90W		9,0	8,5 - 10,0	600	638	25,10	263	10,40	E	A	2))	71	
265 / 35 R 18	97W	XL	9,5	9,0 - 10,5	730	646	25,40	274	10,80	E	A	2))	72	
40 SERİSİ														
195 / 40 R 16	80V	XL	7,0	6,5 - 7,5	-	563	22,20	201	7,90	E	A	1)	69	
215 / 40 R 16	86W	XL	7,5	7,0 - 8,5	530	579	22,80	219	8,62	E	A	1)	69	
225 / 40 R 16	86W									E	A	2))	70	
195 / 40 R 17	81W	XL	7,0	6,5 - 7,5	462	589	23,19	201	7,91	E	A	2))	69	
205 / 40 R 17	84W	XL	7,5	7,0 - 8,0	500	597	23,50	213	8,39	E	A	1)	69	
215 / 40 R 17	87W	XL	7,5	7,0 - 8,5	545	605	23,82	219	8,62	E	A	1)	69	
245 / 40 R 17	95W	XL	8,5	8,0 - 9,5	690	631	24,84	249	9,80	C	A	1)	69	
205 / 40 R 18	96W	XL								E	A	1)	69	
215 / 40 R 18	89W	XL	7,5	7,0 - 8,5	580	630	24,80	219	8,62	E	A	1)	69	
225 / 40 R 18	92W	XL	8,0	7,5 - 9,0	630	640	25,20	231	9,09	E	A	1)	69	
235 / 40 R 18	95W	XL	8,5	8,0 - 9,5	690	648	25,51	242	9,53	C	A	1)	69	
245 / 40 R 18	97W	XL	8,5	8,0 - 9,5	730	656	25,83	249	9,80	C	A	2))	70	
45 SERİSİ														
195 / 45 R 14	77V		6,5	6,0 - 7,5	412	535	21,10	196	7,70	E	A	2))	70	
195 / 45 R 15	78V		6,5	6,0 - 7,5	425	560	22,05	197	7,76	E	A	2))	70	
195 / 45 R 16	84V	XL	6,5	6,0 - 7,5	500	585	23,03	197	7,76	E	A	1)	69	
205 / 45 R 16	87W	XL	7,0	6,5 - 7,5	545	593	23,35	208	8,19	E	A	1)	69	
215 / 45 R 16	90V	XL	7,0	7,0 - 8,0	600	603	23,74	215	8,46	E	A	1)	69	
195 / 45 R 17	85W	XL	6,5	6,0 - 7,5	515	611	24,06	197	7,76	E	A	1)	69	
205 / 45 R 17	88W	XL	7,0	6,5 - 7,5	560	619	24,37	208	8,19	E	A	1)	69	
215 / 45 R 17	91W	XL	7,0	7,0 - 8,0	615	629	24,76	215	8,46	E	A	1)	69	
225 / 45 R 17	94W	XL	7,5	7,0 - 8,5	670	637	25,08	227	8,94	E	A	1)	69	
235 / 45 R 17	97W	XL	8,0	7,5 - 9,0	730	647	25,47	238	9,37	E	A	1)	69	
245 / 45 R 17	99W	XL	8,0	7,5 - 9,0	775	655	25,79	245	9,65	E	A	1)	69	
215 / 45 R 18	93W	XL	7,0	7,0 - 8,0	650	654	25,75	215	8,46	C	A	2))	69	
225 / 45 R 18	95W	XL	7,5	7,0 - 8,5	690	662	26,06	227	8,94	C	A	1)	69	SUV Ebatı
235 / 45 R 18	98W	XL	8,0	7,5 - 9,0	750	672	26,46	238	9,37	C	A	1)	69	
245 / 45 R 18	100W	XL	8,0	7,5 - 9,0	800	680	26,77	245	9,65	C	A	2))	70	
50 SERİSİ														
175 / 50 R 15	75H		5,5	5,0 - 6,0	387	560	22,05	184	7,24	E	A	2))	70	
195 / 50 R 15	82H									E	A	2))	70	
195 / 50 R 15	82V		6,0	5,5 - 7,0	475	580	22,83	203	7,99	E	A	1)	67	
205 / 50 R 15	86V		6,5	5,5 - 7,5	530	590	23,23	216	8,50	E	A	2))	70	
185 / 50 R 16	81V		6,0	5,0 - 6,5	462	595	23,43	196	7,72	E	A	2))	70	
195 / 50 R 16	88V	XL	6,0	5,5 - 7,0	560	605	23,82	203	7,99	E	A	1)	69	
205 / 50 R 16	87W		6,5	5,5 - 7,5	545	615	24,21	216	8,50	E	A	1)	67	
225 / 50 R 16	96W	XL	7,0	6,0 - 8,0	710	637	25,08	235	9,25	C	A	1)	69	
205 / 50 R 17	93W	XL	6,5	5,5 - 7,5	650	641	25,24	216	8,50	E	A	1)	69	
205 / 50 R 17	93V	XL	6,5	5,5 - 7,5	650	641	25,24	216	8,50	E	A	1)	69	
215 / 50 R 17	95W	XL	7,0	6,0 - 7,5	690	651	25,63	228	8,98	E	A	1)	69	SUV Ebatı
225 / 50 R 17	98W	XL	7,0	6,0 - 8,0	750	663	26,10	235	9,25	C	A	1)	69	
235 / 50 R 17	96W		7,5	6,5 - 8,5	710	673	26,50	247	9,70	E	A	2))	70	
225 / 50 R 18	95W		7,0	6,0 - 8,0	690	688	27,09	235	9,25	E	A	2))	70	
235 / 50 R 18	101W	XL	7,5	6,5 - 8,5	825	698	27,48	247	9,72	E	A	1)	69	SUV Ebatı
55 SERİSİ														
185 / 55 R 14	80H		6,0	5,0 - 6,5	450	563	22,17	195	7,68	C	A	1)	67	
185 / 55 R 15	86V	XL	6,0	5,0 - 6,5	530	588	23,15	195	7,68	E	A	2))	69	
185 / 55 R 15	82H		6,0	5,0 - 6,5	475	588	23,15	195	7,68	E	A	1)	67	
195 / 55 R 15	85V		6,0	5,5 - 7,0	515	598	23,54	202	7,95	C	A	1)	67	
195 / 55 R 15	85H		6,0	5,5 - 7,0	515	598	23,54	202	7,95	C	A	1)	67	
205 / 55 R 15	88V		6,5	5,5 - 7,5	560	612	24,10	215	8,50	C	A	1)	67	
185 / 55 R 16	83H									C	A	1)	67	
185 / 55 R 16	87V	XL	6,0	5,0 - 6,5	545	613	24,13	195	7,68	E	A	2))	69	
185 / 55 R 16	83V		6,0	5,0 - 6,5	487	613	24,13	195	7,68	E	A	1)	67	
195 / 55 R 16	91V	XL	6,0	5,5 - 7,0	615	623	24,53	202	7,95	E	A	1)	69	
195 / 55 R 16	87H		6,0	5,5 - 7,0	545	623	24,53	202	7,95	E	A	1)	67	
205 / 55 R 16	94W	XL	6,5	5,5 - 7,5	670	637	25,08	215	8,46	C	A	1)	69	
205 / 55 R 16	94V	XL	6,5	5,5 - 7,5	670	637	25,08	215	8,46	C	A	1)	69	
205 / 55 R 16	91V		6,5	5,5 - 7,5	615	637	25,08	215	8,46	C	A	1)	67	
205 / 55 R 16	91H		6,5	5,5 - 7,5	615	637	25,08	215	8,46	C	A	1)	67	



Jant Genişliği Ölçüsü



Lastik Genişliği (mm)



Dış Çap (mm)



Durağan Yüklü Yarıçap (mm)



Dönüş Çevresi (mm)

ZIE X | ZE310 ECORUN



(BİNEK YAZ LASTİKLERİ)

Ebat	Yük/Hız İndeksi	Özellik	Tavsiye Edilen Jant Genişliği (inç)	Kullanılabilir Jant Genişliği (inç)	Max. Yük (kg)	Toplam Çap		Kesit Genişliği		C	A	1)	dB	Not
						mm	inç	mm	inç					
215 / 55 R 16	97W	XL	7,0	6,0 - 7,5	730	647	25,47	227	8,94	C	A	1)	69	
215 / 55 R 16	97V	XL	7,0	6,0 - 7,5	730	647	25,47	227	8,94	C	A	1)	69	
215 / 55 R 16	93V		7,0	6,0 - 7,5	650	647	25,47	227	8,94	C	A	1)	67	
225 / 55 R 16	99W	XL	7,0	6,0 - 8,0	775	659	25,94	234	9,21	C	A	1)	69	
225 / 55 R 16	99V	XL	7,0	6,0 - 8,0	775	659	25,94	234	9,21	C	A	1)	69	
205 / 55 R 17	95W	XL	6,5	5,5 - 7,5	690	663	26,10	215	8,46	C	A	1)	69	
215 / 55 R 17	98W	XL	7,0	6,0 - 7,5	750	673	26,50	227	8,94	C	A	1)	69	SUV Ebatı
215 / 55 R 17	94V		7,0	6,0 - 7,5	670	673	26,50	227	8,94	C	A	1)	67	
225 / 55 R 17	101W	XL	7,0	6,0 - 8,0	825	685	26,97	234	9,21	C	A	1)	69	SUV Ebatı
225 / 55 R 17	101V	XL	7,0	6,0 - 8,0	825	685	26,97	234	9,21	C	A	1)	69	SUV Ebatı
235 / 55 R 17	103V	XL	7,5	6,5 - 8,5	875	695	27,36	246	9,69	C	A	1)	69	SUV Ebatı
215 / 55 R 18	95V		7,0	6,0 - 7,5	690	698	27,48	227	8,94	C	A	1)	67	SUV Ebatı
215 / 55 R 18	99V	XL								C	A	1)	69	SUV Ebatı
225 / 55 R 18	98V		7,0	6,0 - 8,0	750	710	27,95	234	9,21	C	A	1)	67	SUV Ebatı
205 / 55 R 19	97V	XL								C	A	1)	69	SUV Ebatı

60 SERİSİ

185 / 60 R 14	82H		5,5	5,0 - 6,5	475	581	22,87	190	7,48	C	A	1)	67	
165 / 60 R 15	77H		5,0	4,5 - 6,0	412	582	22,91	171	6,73	E	A	1)	67	
175 / 60 R 15	81H		5,0	5,0 - 6,0	462	594	23,39	178	7,01	E	A	1)	67	
185 / 60 R 15	88H	XL	5,5	5,0 - 6,5	560	606	23,86	190	7,48	C	A	2))	69	
185 / 60 R 15	84H		5,5	5,0 - 6,5	500	606	23,86	190	7,48	E	A	1)	67	
195 / 60 R 15	88V		6,0	5,5 - 7,0	560	620	24,41	202	7,95	C	A	1)	67	
195 / 60 R 15	88H		6,0	5,5 - 7,0	560	620	24,41	202	7,95	E	A	1)	67	
205 / 60 R 15	91V		6,0	5,5 - 7,5	615	632	24,88	210	8,27	C	A	1)	67	
205 / 60 R 15	91H		6,0	5,5 - 7,5	615	632	24,88	210	8,27	C	A	1)	67	
225 / 60 R 15	96W		6,5	6,0 - 8,0	710	656	25,83	229	9,02	C	A	1)	67	
175 / 60 R 16	82H		5,0	5,0 - 6,0	475	619	24,37	178	7,01	E	A	1)	67	
195 / 60 R 16	89V		6,0	5,5 - 7,0	580	645	25,39	202	7,95	C	A	1)	67	
205 / 60 R 16	96W	XL	6,0	5,5 - 7,5	710	657	25,87	210	8,27	C	A	1)	69	SUV Ebatı
205 / 60 R 16	96V	XL	6,0	5,5 - 7,5	710	657	25,87	210	8,27	C	A	1)	69	SUV Ebatı
205 / 60 R 16	92H		6,0	5,5 - 7,5	630	657	25,87	210	8,27	C	A	1)	67	SUV Ebatı
215 / 60 R 16	99H	XL	6,5	6,0 - 7,5	775	669	26,34	222	8,74	C	A	1)	69	SUV Ebatı
215 / 60 R 16	95V		6,5	6,0 - 7,5	690	669	26,34	222	8,74	E	A	1)	67	SUV Ebatı
225 / 60 R 16	102V	XL	6,5	6,0 - 8,0	850	681	26,81	229	9,02	C	A	1)	69	SUV Ebatı
225 / 60 R 16	98W		6,5	6,0 - 8,0	750	681	26,81	229	9,02	E	A	1)	67	
235 / 60 R 16	100W		7,0	6,5 - 8,5	800	695	27,36	241	9,49	C	A	2))	69	SUV Ebatı
215 / 60 R 17	96V		6,5	6,0 - 7,5	710	695	27,36	222	8,74	C	A	1)	67	SUV Ebatı
215 / 60 R 17	96H		6,5	6,0 - 7,5	710	695	27,36	222	8,74	C	A	1)	67	SUV Ebatı
225 / 60 R 17	99V		6,5	6,0 - 8,0	775	707	27,83	229	9,02	C	A	1)	67	SUV Ebatı
235 / 60 R 17	102V		7,0	6,5 - 8,5	850	721	28,39	241	9,49	C	A	2))	70	SUV Ebatı
225 / 60 R 18	104V	XL								C	A	1)	69	SUV Ebatı
225 / 60 R 18	104H	XL	6,5	6,0 - 8,0	900	732	28,82	229	9,02	C	A	1)	69	SUV Ebatı
225 / 60 R 18	100H		6,5	6,0 - 8,0	800	732	28,82	229	9,02	C	A	1)	67	SUV Ebatı

65 SERİSİ

185 / 65 R 14	86H		5,5	5,0 - 6,5	530	601	23,66	190	7,48	C	A	1)	67	
165 / 65 R 15	81H		5,0	4,5 - 6,0	462	598	23,54	171	6,73	E	A	1)	67	
175 / 65 R 15	84H		5,0	5,0 - 6,0	500	614	24,17	178	7,01	C	A	1)	67	
185 / 65 R 15	88H		5,5	5,0 - 6,5	560	626	24,65	190	7,48	E	A	1)	67	
195 / 65 R 15	91V		6,0	5,5 - 7,0	615	640	25,20	202	7,95	C	A	1)	67	
195 / 65 R 15	91H		6,0	5,5 - 7,0	615	640	25,20	202	7,95	C	A	1)	67	
205 / 65 R 15	99H	XL	6,0	5,5 - 7,5	775	652	25,67	210	8,27	C	A	1)	69	
205 / 65 R 15	94V		6,0	5,5 - 7,5	670	652	25,67	210	8,27	C	A	1)	67	
215 / 65 R 15	96H		6,5	6,0 - 7,5	710	668	26,30	222	8,74	C	A	1)	67	
195 / 65 R 16	92V		6,0	5,5 - 7,0	630	665	26,18	202	7,95	C	A	1)	67	
215 / 65 R 16	98H		6,5	6,0 - 7,5	750	693	27,28	222	8,74	C	A	1)	67	SUV Ebatı
215 / 65 R 17	99V		6,5	6,0 - 7,5	775	719	28,31	222	8,74	C	A	1)	67	SUV Ebatı
215 / 65 R 17	103H	XL								C	A	1)	69	SUV Ebatı
225 / 65 R 17	102V		6,5	6,0 - 8,0	850	731	28,78	229	9,02	C	A	1)	67	SUV Ebatı
225 / 65 R 17	106H	XL								C	A	1)	69	SUV Ebatı

70 SERİSİ

185 / 70 R 14	88H		5,5	4,5 - 6,0	560	621	24,45	190	7,48	E	A	1)	67	
195 / 70 R 14	91H		6,0	5,0 - 6,5	615	635	25,00	202	8,00	E	A	1)	67	
205 / 70 R 14	98H	XL	6,0	5,0 - 7,0	750	651	25,60	210	8,30	E	A	1)	69	
205 / 70 R 16	97H		6,0	5,0 - 7,0	730	701	27,60	210	8,27	E	A	1)	67	SUV Ebatı
215 / 70 R 16	100H		6,5	5,5 - 7,0	800	715	28,15	222	8,74	E	A	1)	67	SUV Ebatı
235 / 70 R 17	109V	XL	7,0	6,0 - 8,0	1030	771	30,35	241	9,49	C	A	1)	69	SUV Ebatı

LI = Yük Endeksi SI = Hız Endeksi

*Lastik ebatına bağlı standart değerleri gösterir. (ETRTO).

Parantez içinde gösterilen jant genişlikleri üretici olan Falken Tire Europe GmbH tarafından izin verilir. Etiketleme bilgileri değişebilir. Burada henüz belirtilmeyen etiket verileri ile ilgili değerler www.falkentyre.com adresinde mevcut olduğunda görüntülenebilir.

 Yuvarlanma Direnci*
 Islak Zemin*

 Ses Seviyesi*
 Ses Db Seviyesi*

* 1222/2009 EU regülasyonuna göredir.



SINCERA | SN110

Kompakt ve orta segment araç sürücüleri için en ideal seçim. Yenilikçi 4D-Nano Tasarım teknolojisi ile üretilen SINCERA SN110 ECORUN daha iyi ıslak zemin performansı, daha uzun aşınma ömrü ve düşük yuvarlanma direnci için geliştirilmiştir.







ÖZELLİKLER VE FAYDALARI

- Kompakt ve orta segment araç sürücüleri için en ideal seçim.
- Düşük yakıt tüketimi ve üstün konfor için aerodinamik yanak ve optimize edilmiş blok geometrisi
- Kuru zemin sürüş performansını ve sessiz sürüşü doğrudan etkileyen kapalı omuz olukları
- Gelişmiş dayanıklılık ve kilometre performansı için tasarlanan yarım küre şeklinde kanal yapısı
- Daha iyi ıslak zemin performansı daha uzun aşınma ömrü ve düşük yuvarlanma direnci için kullanılan gelişmiş 4D-Nano Tasarım teknolojisi
- Her alanda kendini kanıtlamış olan daha ekonomik kullanım imkanı.

EBAT ARALIĞI

- 49 farklı ebat
- 14 - 16 inç aralığı
- 45 - 70 serileri
- Hız Endeksi: T/H

PERFORMANS AVANTAJLARI

- | | |
|---|--|
|  Islak Zemin Performansı |  Yakıt Tasarrufu |
|  Konfor |  Düşük Ses Seviyesi |
|  Uzun Ömürlü Kullanım |  Kuru Zemin Performansı |

**ECORUN****YENİ****DESEN TASARIMI****ÜRÜN ÖZELLİĞİ:**

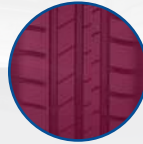
- Esnek kılcal kanallar ve kapalı omuz olukları

İŞLEVİ:

- Yüksek seviyede yol tutuş gerektiren koşullarda omuz bloklarında mekanik kavrama ve daha az bükülme

FAYDASI:

- Mükemmel sürüş dengesi, daha kısa fren mesafesi, gelişmiş direksiyon tepkisi

**ARAŞTIRMA VE GELİŞTİRMELER****ÜRÜN ÖZELLİĞİ:**

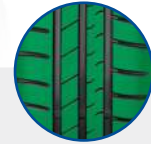
- Gelişmiş 4D-Nano Tasarım Teknolojisi polimer-silika bağıny geliştirir

İŞLEVİ:

- Lastik hamurunda kullanılan bileşenlerin nano ölçekli optimizasyonunu sağlar

FAYDASI:

- Gelişmiş aşınma karşıtı özelliği ile hem ıslak hem de kuru zeminde mükemmel yol tutuşu

**EKONOMİK SÜRÜŞ****ÜRÜN ÖZELLİĞİ:**

- Ecorun etiketli Falken lastikleri düşük yuvarlanma direnci özelliği sunar.

İŞLEVİ:

- Sürtünme sonucu oluşan enerji kaybını azaltarak yakıt tasarrufu sağlar.

FAYDASI:

- Yalnızca çevrenizi değil bütçenizi de korur.

SINCERA | SN110

(BİNEK YAZ LASTİKLERİ)

Ebat	Yük/Hız İndeksi	Özellik	Tavsiye Edilen Jant Genişliği (inç)	Kullanılabilir Jant Genişliği (inç)	Max. Yük (kg)	Toplam Çap		Kesit Genişliği					dB	Not
						mm	inç	mm	inç					
45 SERİSİ														
205 / 45 R 16	83H	-	-	-	-	-	-	-	-	E	A	2))	69	
50 SERİSİ														
175 / 50 R 15	75H	-	-	-	-	-	-	-	-	E	A	2))	69	
195 / 50 R 15	82H	-	-	-	-	-	-	-	-	E	A	2))	69	
185 / 50 R 16	81H	-	-	-	-	-	-	-	-	E	A	2))	69	
55 SERİSİ														
175 / 55 R 15	77T	-	-	-	-	-	-	-	-	E	A	2))	69	
185 / 55 R 15	82H	-	-	-	-	-	-	-	-	E	A	2))	69	
195 / 55 R 15	85H	-	-	-	-	-	-	-	-	E	A	2))	69	
195 / 55 R 16	91H	XL	-	-	-	-	-	-	-	C	A	1)	69	
205 / 55 R 16	91H	-	-	-	-	-	-	-	-	C	A	2))	69	
205 / 55 R 16	94H	XL	-	-	-	-	-	-	-	C	A	1)	69	
60 SERİSİ														
165 / 60 R 14	79T	XL	-	-	-	-	-	-	-	C	A	2))	69	
165 / 60 R 14	75H	-	-	-	-	-	-	-	-	E	A	2))	69	
185 / 60 R 14	82H	-	-	-	-	-	-	-	-	-	-	-	-	
185 / 60 R 14	82T	-	-	-	-	-	-	-	-	C	A	2))	69	
155 / 60 R 15	74T	-	-	-	-	-	-	-	-	E	A	2))	69	
165 / 60 R 15	77T	-	-	-	-	-	-	-	-	E	A	2))	69	
165 / 60 R 15	77H	-	-	-	-	-	-	-	-	E	A	2))	69	
175 / 60 R 15	81H	-	-	-	-	-	-	-	-	E	A	2))	69	
185 / 60 R 15	84H	-	-	-	-	-	-	-	-	C	A	2))	69	
185 / 60 R 15	84T	-	-	-	-	-	-	-	-	C	A	2))	69	
185 / 60 R 15	88H	XL	-	-	-	-	-	-	-	C	A	2))	69	
195 / 60 R 15	88H	-	-	-	-	-	-	-	-	C	A	2))	69	
205 / 60 R 15	91H	-	-	-	-	-	-	-	-	C	A	2))	69	
175 / 60 R 16	82H	-	-	-	-	-	-	-	-	C	A	2))	69	
185 / 60 R 16	86H	-	-	-	-	-	-	-	-	C	A	2))	69	
195 / 60 R 16	89H	-	-	-	-	-	-	-	-	C	A	2))	69	
205 / 60 R 16	92H	-	-	-	-	-	-	-	-	C	A	2))	69	
205 / 60 R 16	96H	XL	-	-	-	-	-	-	-	B	A	1)	69	
65 SERİSİ														
155 / 65 R 14	75T	-	-	-	-	-	-	-	-	E	A	2))	69	
165 / 65 R 14	79T	-	-	-	-	-	-	-	-	E	A	2))	70	
175 / 65 R 14	82T	-	-	-	-	-	-	-	-	C	A	2))	69	
175 / 65 R 14	86T	XL	-	-	-	-	-	-	-	C	A	2))	69	
185 / 65 R 14	86H	-	-	-	-	-	-	-	-	C	A	2))	69	
185 / 65 R 14	86T	-	-	-	-	-	-	-	-	C	A	2))	69	
145 / 65 R 15	72T	-	-	-	-	-	-	-	-	E	A	2))	69	
165 / 65 R 15	81T	-	-	-	-	-	-	-	-	E	A	2))	69	
175 / 65 R 15	84H	-	-	-	-	-	-	-	-	E	A	2))	69	
175 / 65 R 15	84T	-	-	-	-	-	-	-	-	C	A	2))	69	
185 / 65 R 15	88H	-	-	-	-	-	-	-	-	C	A	2))	69	
185 / 65 R 15	88T	-	-	-	-	-	-	-	-	C	A	2))	69	
195 / 65 R 15	91H	-	-	-	-	-	-	-	-	-	-	-	-	
195 / 65 R 15	91T	-	-	-	-	-	-	-	-	C	A	2))	70	
195 / 65 R 15	95T	XL	-	-	-	-	-	-	-	C	A	1)	69	
215 / 65 R 16	98H	-	-	-	-	-	-	-	-	C	A	2))	70	
70 SERİSİ														
165 / 70 R 14	81T	-	-	-	-	-	-	-	-	E	A	2))	69	
165 / 70 R 14	85T	XL	-	-	-	-	-	-	-	C	A	2))	69	
175 / 70 R 14	84T	-	-	-	-	-	-	-	-	C	A	2))	69	
175 / 70 R 14	88T	XL	-	-	-	-	-	-	-	C	A	2))	69	
185 / 70 R 14	88H	-	-	-	-	-	-	-	-	C	A	2))	69	



Jant Genişliği Ölçüsü



Lastik Genişliği (mm)



Dış Çap (mm)



Durağan Yüklü Yarıçap (mm)



Dönüş Çevresi (mm)



SINCERA | SN832

(BİNEK YAZ LASTİKLERİ)



Ebat	Yük/Hız İndeksi	Özellik	Tavsiye Edilen Jant Genişliği (inç)	Kullanılabilir Jant Genişliği (inç)	Max. Yük (kg)	Toplam Çap		Kesit Genişliği					dB	Not
						mm	inç	mm	inç					
65 SERİSİ														
185 / 65 R 15	92T	XL	5,5	5,0 - 6,5	630	626	24,65	188	7,40	C	B	2))	70	
70 SERİSİ														
155 / 70 R 13	75T		4,5	4,0 - 5,0	387	551	21,69	156	6,14	E	A	2))	69	
165 / 70 R 13	79T		5,0	4,0 - 5,5	437	567	22,32	170	6,69	E	A	2))	69	
175 / 70 R 13	82T		5,0	4,5 - 6,0	475	581	22,87	177	6,97	E	A	2))	69	

SINCERA | SN832A

(BİNEK YAZ LASTİKLERİ)



Ebat	Yük/Hız İndeksi	Özellik	Tavsiye Edilen Jant Genişliği (inç)	Kullanılabilir Jant Genişliği (inç)	Max. Yük (kg)	Toplam Çap		Kesit Genişliği					dB	Not
						mm	inç	mm	inç					
65 SERİSİ														
185 / 65 R 15	88H		5,5	5,0 - 6,5	560	626	24,65	188	7,40	B	A	2))	68	VW Polo OE
185 / 65 R 15	88H		51/2	5,0 - 6,5	560	623	24,52	191	7,51	C	A	2))	68	VW Polo OE
70 SERİSİ														
185 / 70 R 14	88H		5,0	4,5 - 6,0	560	617	24,29	186	7,32	C	A	2))	69	VW Polo OE

SINCERA | SN831

(BİNEK YAZ LASTİKLERİ)



Ebat	Yük/Hız İndeksi	Özellik	Tavsiye Edilen Jant Genişliği (inç)	Kullanılabilir Jant Genişliği (inç)	Max. Yük (kg)	Toplam Çap		Kesit Genişliği					dB	Not
						mm	inç	mm	inç					
70 SERİSİ														
165 / 70 R 14	81S		51/2	-	462	586	23,07	174	6,85	C	C	2))	69	NISSAN Micra OE
165 / 70 R 14	81T		-	-	-	-	-	-	-	TBA	TBA	TBA	TBA	SKODA Citigo OE

LI = Yük Endeksi SI = Hız Endeksi

*Lastik ebatına bağlı standart değerleri gösterir. (ETRT0).

Parantez içinde gösterilen jant genişlikleri üretici olan Falken Tire Europe GmbH tarafından izin verilir. Etiketleme bilgileri değişebilir. Burada henüz belirtilmeyen etiket verileri ile ilgili değerler www.falkentyre.com adresinde mevcut olduğunda görüntülenebilir.

Yuvarlanma Direnci*

Islak Zemin*

Ses Seviyesi*

Ses Db Seviyesi*

* 1222/2009 EU regülasyonuna göredir.









EUROWINTER | HS01

Falken'in takdir edilen EUROWINTER serisinin son jenerasyonu HS01'in temel özellikleri olan Miura Ori 3D lamel teknolojisi yanı sıra 4D-Nano Tasarım Teknolojisi ile geliştirilen bileşeni ve çok katlı desen blokları kombinasyonu sayesinde kış şartlarında etkileyici bir performansa sahip olduğu kadar üstün ıslak zemin performansı ve konforu da beraberinde sunmaktadır.

ÖZELLİKLER VE FAYDALARI

- Kış performansı için Miura Ori 3D lamel teknolojisi ile tasarlanmıştır.
- 4D Nano Tasarım Teknolojisi ile geliştirilen bileşen sayesinde kayda değer şekilde arttırılan uzun ömürlü kullanım ve ıslak zemin performansı
- Karda çekiş gücü için sırt deseni bloklarındaki mikro ölçekteki bileşenlerin artışı ile birlikte geliştirilmiş sürüş konforu
- Karlı ve buzlu zeminlerde üstün çekiş ve fren performansı
- Sıra dışı suda kızaklama direnci

PERFORMANS AVANTAJLARI

- | | | | |
|---|--------------------------------|---|-----------------------------|
|  | Kış Performansı |  | Uzun Ömürlü Kullanım |
|  | Islak Zemin Performansı |  | Yakıt Tasarrufu |
|  | Konfor |  | Düşük Ses Seviyesi |

EBAT ARALIĞI

- 98 farklı ebat
- 13 - 21 inç aralığı
- 35 - 70 serileri
- Hız Endeksi: T / H / V / W

ORJİNAL EKİPMAN

VW POLO



YÜKSEK ÇEKİŞ GÜCÜ İÇİN, BİNEK KIŞ LASTİKLERİ

Bir kış lastiği her türlü hava koşulu altında performans göstermek zorundadır: Sıcaklık 7° ve altında (yaz lastiklerinin büyük ölçüde yol tutuşunu kaybettiğinde) ve bir şehrin, asfalt, stabilize ya da çamurlu yollarının, soğuk, ıslak ya da karla kaplı olduğu zamanlarda.

Falken EUROWINTER HS01 ve EUROWINTER HS449 ile kış şartlarına karşı tam donanımlı olduğunuz demektir.



EUROWINTER HS01*

Falken'in en son lastik teknolojisi ile ürettiği yeni nesil kış lastiği.



EUROWINTER HS449 RUNFLAT*

Sıfır basınçlı durumlarda dahi kullanımının yanı sıra gelişmiş ıslak yol tutuşu ve genişletilen hareket kabiliyeti ile muhteşem kış performansı.

- Kış Performansı
- Islak Zemin Performansı
- Konfor
- Uzun Ömürlü Kullanım
- Yakıt Tasarrufu
- Düşük Ses Seviyesi

EUROWINTER | HS01



(BİNEK KIŞ LASTİKLERİ)

Ebat	Yük/Hız İndeksi	Özellik	Tavsiye Edilen Jant Genişliği (inç)	Kullanılabilir Jant Genişliği (inç)	Max. Yük (kg)	Toplam Çap		Kesit Genişliği		E	B	2))	dB	Not
						mm	inç	mm	inç					
35 SERİSİ														
235 / R 35 19	91W	XL	8,5	8,0 - 9,5	615	652	25,67	244	9,61	E	B	2))	72	
285 / R 35 19	103V	XL	10,0	9,5 - 11,0	875	688	27,09	295	11,61	F	B	2))	73	
255 / R 35 20	97W	XL	9,0	8,5 - 10,0	730	691	27,21	263	10,35	E	B	2))	72	
255 / R 35 20	97V	XL	9,0	8,5 - 10,0	730	691	27,21	263	10,35	F	B	2))	71	
40 SERİSİ														
215 / R 40 17	87V	XL	7,5	7,0 - 8,5	545	608	23,94	220	8,66	F	B	2))	71	
225 / R 40 18	92V	XL	8,0	7,5 - 9,0	630	642	25,28	232	9,13	E	B	2))	72	
225 / R 40 18	92W	XL	8,0	7,5 - 9,0	630	642	25,28	232	9,13	E	B	2))	72	
235 / R 40 18	95V	XL	8,5	8,0 - 9,5	690	650	25,60	243	9,57	E	B	2))	72	
245 / R 40 18	97V	XL	8,5	8,0 - 9,5	730	657	25,87	249	9,80	E	B	2))	72	
255 / R 40 18	99V	XL	9,0	8,5 - 10,0	775	666	26,23	263	10,35	F	B	2))	72	
255 / R 40 18	99W	XL	9,0	8,5 - 10,0	775	666	26,23	263	10,35	E	B	2))	72	
225 / R 40 19	93V	XL	8,0	7,5 - 9,0	650	668	26,31	232	9,13	E	B	2))	72	
245 / R 40 19	98V	XL	8,5	8,0 - 9,5	750	684	26,94	251	9,88	E	B	2))	72	
255 / R 40 19	100V	XL	9,0	8,5 - 10,0	800	692	27,25	263	10,35	E	B	2))	71	
245 / R 40 20	99W	XL	8,5	8,0 - 9,5	775	709	27,92	251	9,88	E	B	2))	71	
245 / R 40 20	99V	XL	8,5	8,0 - 9,5	775	709	27,92	251	9,88	F	B	2))	71	
255 / R 40 20	101V	XL	9,0	8,5 - 10,0	825	717	28,24	263	10,35	E	B	2))	72	
45 SERİSİ														
215 / R 45 16	90V	XL	7,0	7,0 - 8,0	600	605	23,80	215	8,46	E	B	2))	72	
205 / R 45 17	88V	XL	7,0	6,5 - 7,5	560	621	24,43	207	8,15	E	B	2))	72	
215 / R 45 17	91V	XL	7,0	7,0 - 8,0	615	631	24,83	215	8,46	E	B	2))	72	
225 / R 45 17	94V	XL	7,5	7,0 - 8,5	670	639	25,14	227	8,94	E	B	2))	72	
225 / R 45 17	94H	XL	7,5	7,0 - 8,5	670	639	25,14	227	8,94	E	B	2))	72	
235 / R 45 17	97V	XL	8,0	7,5 - 9,0	730	649	25,54	238	9,37	E	B	2))	72	
245 / R 45 17	99V	XL	8,0	9,0	775	657	25,85	246	9,69	E	B	2))	72	
215 / R 45 18	93V	XL	7,0	7,0 - 8,0	650	656	25,81	215	8,46	E	B	2))	72	
225 / R 45 18	95V	XL	7,5	7,0 - 8,5	690	664	26,13	227	8,94	E	B	2))	72	SUV Ebatı
235 / R 45 18	98V	XL	8,0	7,5 - 9,0	750	674	26,52	238	9,37	E	B	2))	72	
245 / R 45 18	100V	XL	8,0	9,0	800	682	26,83	246	9,69	E	B	2))	72	
255 / R 45 18	103V	XL	8,5	9,5	875	693	27,27	258	10,16	E	B	2))	72	SUV Ebatı
225 / R 45 19	92V		7,5	7,0 - 8,5	630	690	27,15	227	8,94	E	B	2))	70	SUV Ebatı
245 / R 45 19	102V	XL	8,0	7,5 - 9,0	850	708	27,86	246	9,69	E	B	2))	72	
50 SERİSİ														
195 / R 50 15	82H		6,0	7,0	475	584	22,98	202	7,95	F	B	2))	70	
205 / R 50 16	91H	XL	6,5	7,5	615	619	24,35	216	8,50	E	B	2))	72	
205 / R 50 17	93V	XL	6,5	5,5 - 7,5	650	645	25,38	216	8,50	E	B	2))	72	
215 / R 50 17	95V	XL	7,0	7,5	690	655	25,77	228	8,98	E	B	2))	72	SUV Ebatı
225 / R 50 17	98V	XL	7,0	6,0 - 8,0	750	666	26,20	235	9,25	E	B	2))	72	
235 / R 50 17	100V	XL	7,5	6,5 - 8,5	800	676	26,60	248	9,76	E	B	2))	72	
215 / R 50 18	92V		7,0	7,5	630	680	26,77	228	8,98	E	B	2))	70	
235 / R 50 18	101V	XL	7,5	8,5	825	701	27,58	248	9,76	E	B	2))	72	SUV Ebatı
245 / R 50 18	104V	XL	7,5	8,5	900	711	27,98	256	10,08	E	B	2))	72	
55 SERİSİ														
185 / R 55 14	80T		6,0	6,5	450	566	22,29	195	7,68	F	B	2))	70	
175 / R 55 15	77T		5,5	5,0 - 6,0	412	579	22,80	182	7,17	E	B	2))	70	
185 / R 55 15	82H		6,0	6,5	475	591	23,28	195	7,68	F	B	2))	70	
195 / R 55 15	85H		6,0	5,5 - 7,0	515	601	23,67	202	7,95	E	B	2))	70	
205 / R 55 15	88H		6,5	7,5	560	614	24,18	216	8,50	E	B	2))	70	
185 / R 55 16	83T		6,0	6,5	487	616	24,26	195	7,68	F	B	2))	70	
195 / R 55 16	87H		6,0	7,0	545	626	24,65	202	7,95	E	B	2))	70	
205 / R 55 16	91T		6,5	5,5 - 7,5	615	633	24,91	214	8,43	E	B	2))	70	
205 / R 55 16	91H		6,5	5,5 - 7,5	615	633	24,91	214	8,43	E	B	2))	70	



Jant Genişliği Ölçüsü



Lastik Genişliği (mm)



Dış Çap (mm)



Durağan Yüklü Yarıçap (mm)



Dönüş Çevresi (mm)



EUROWINTER | HS01

(BİNEK KIŞ LASTİKLERİ)

Ebat	Yük/Hız İndeksi	Özellik	Tavsiye Edilen Jant Genişliği (inç)	Kullanılabilir Jant Genişliği (inç)	Max. Yük (kg)	Toplam Çap		Kesit Genişliği		E	B	2))	dB	Not
						mm	inç	mm	inç					
205 / R 55 16	94V	XL	6,5	5,5 - 7,5	670	639	25,17	216	8,50	E	B	2))	70	
215 / R 55 16	93H		7,0	7,5	650	649	25,56	228	8,98	E	B	2))	71	
215 / R 55 16	97H	XL	7,0	7,5	730	649	25,56	228	8,98	E	B	2))	72	
225 / R 55 16	99H	XL	7,0	6,0 - 8,0	775	661	26,03	235	9,25	E	B	2))	72	
225 / R 55 16	95H		7,0	8,0	690	661	26,03	235	9,25	E	B	2))	71	
205 / R 55 17	95V	XL	6,5	7,5	690	665	26,19	216	8,50	E	B	2))	70	
215 / R 55 17	98V	XL	7,0	6,0 - 7,5	750	675	26,58	228	8,98	E	B	2))	70	SUV Ebatı
225 / R 55 17	101V	XL	7,0	8,0	825	687	27,06	235	9,25	E	B	2))	72	SUV Ebatı
235 / R 55 17	103V	XL	7,5	8,5	875	697	27,45	248	9,76	E	B	2))	72	SUV Ebatı
245 / R 55 17	102V		7,5	8,5	850	709	27,92	256	10,08	E	B	2))	71	
245 / R 55 17	106V	XL	7,5	7,0 - 8,5	950	709	27,92	256	10,08	E	B	2))	72	
235 / R 55 19	105V	XL	7,5	8,5	925	748	29,46	248	9,76	E	B	2))	71	SUV Ebatı

60 SERİSİ

185 / R 60 14	82T		5,5	6,5	475	582	22,91	189	7,44	F	B	2))	70	
155 / R 60 15	74T		4,5	5,5	375	571	22,48	155	6,10	F	B	2))	70	
165 / R 60 15	77T		5,0	4,5 - 6,0	412	583	22,95	169	6,65	E	B	2))	70	
175 / R 60 15	81T		5,0	6,0	462	595	23,43	176	6,93	F	B	2))	70	
185 / R 60 15	84T		5,5	6,5	500	609	23,98	190	7,48	E	B	2))	70	
185 / R 60 15	88T	XL	5,5	6,5	560	607	23,90	189	7,44	E	B	2))	70	
195 / R 60 15	88H		6,0	7,0	560	620	24,41	201	7,91	E	B	2))	70	
195 / R 60 15	88T		6,0	7,0	560	620	24,41	201	7,91	E	B	2))	70	
205 / R 60 15	91H		6,0	7,5	615	632	24,88	209	8,23	E	B	2))	70	
185 / R 60 16	86H		5,5	6,5	530	632	24,88	189	7,44	E	B	2))	70	
195 / R 60 16	89H		6,0	7,0	580	645	25,39	201	7,91	E	B	2))	70	
205 / R 60 16	96H	XL	6,0	7,5	710	656	25,83	210	8,27	E	B	2))	70	SUV Ebatı
215 / R 60 16	99H	XL	6,5	7,5	775	668	26,30	223	8,78	E	B	2))	70	SUV Ebatı
225 / R 60 16	102H	XL	6,5	8,0	850	681	26,81	229	9,02	E	B	2))	72	
235 / R 60 16	100H		7,0	6,5 - 8,5	800	693	27,28	242	9,53	E	B	2))	71	SUV Ebatı
205 / R 60 17	93H		6,0	5,5 - 7,5	650	683	26,89	209	8,23	E	B	2))	71	SUV Ebatı

65 SERİSİ

175 / R 65 13	80T		5,0	5,0 - 6,0	450	564	22,22	176	6,93	E	B	2))	70	
155 / R 65 14	75T		4,5	5,5	387	562	22,14	156	6,14	E	B	2))	70	
165 / R 65 14	79T		5,0	6,0	437	575	22,63	169	6,65	E	B	2))	70	
175 / R 65 14	82T		5,0	6,0	475	592	23,30	176	6,93	E	B	2))	70	
175 / R 65 14	86T	XL	5,0	6,0	530	593	23,34	176	6,93	E	B	2))	70	
185 / R 65 14	86T		5,5	6,5	530	605	23,80	188	7,40	E	B	2))	70	
145 / R 65 15	72T		4,5	5,0	355	573	22,57	149	5,87	E	B	2))	70	
165 / R 65 15	81T		5,0	4,5 - 6,0	462	599	23,60	169	6,65	E	B	2))	70	
175 / R 65 15	84T		5,0	6,0	500	617	24,31	176	6,93	E	B	2))	70	
185 / R 65 15	88T		5,5	6,5	560	629	24,75	188	7,40	E	B	2))	70	
195 / R 65 15	91H		6,0	5,5 - 7,0	615	642	25,29	200	7,87	C	B	2))	70	
195 / R 65 15	91T		6,0	5,5 - 7,0	615	642	25,29	200	7,87	C	B	2))	70	
195 / R 65 15	95T	XL	6,0	5,5 - 7,0	690	643	25,33	200	7,87	E	B	2))	70	
205 / R 65 15	94H		6,0	7,5	670	652	25,67	208	8,19	E	B	2))	70	SUV Ebatı
205 / R 65 16	95H		6,0	7,5	690	677	26,65	208	8,19	C	B	2))	70	SUV Ebatı

70 SERİSİ

155 / R 70 13	75T		4,5	4,0 - 5,0	387	555	21,86	157	6,18	E	B	2))	70	
165 / R 70 13	79T		5,0	5,5	437	570	22,45	170	6,69	E	B	2))	70	
175 / R 70 13	82T		5,0	6,0	475	584	23,00	177	6,97	E	B	2))	70	
165 / R 70 14	81T		5,0	5,5	462	596	23,47	170	6,69	E	B	2))	70	
175 / R 70 14	84T		5,0	6,0	500	610	24,02	177	6,97	E	B	2))	70	
175 / R 70 14	88T	XL	5,0	6,0	560	610	24,02	177	6,97	E	B	2))	70	

LI = Yük Endeksi SI = Hız Endeksi

*Lastik ebatına bağlı standart değerleri gösterir. (ETRTD).

Parantez içinde gösterilen jant genişlikleri üretici olan Falken Tire Europe GmbH tarafından izin verilir. Etiketleme bilgileri değişebilir. Burada henüz belirtilmeyen etiket verileri ile ilgili değerler www.falkentyre.com adresinde mevcut olduğunda görüntülenebilir.

Yuvarlanma Direnci*

Islak Zemin*

Ses Seviyesi*

Ses Db Seviyesi*

* 1222/2009 EU regülasyonuna göredir.

EUROWINTER | HS449 RUNFLAT



(BİNEK KIŞ LASTİKLERİ)

Ebat	Yük/Hız İndeksi	Özellik	Tavsiye Edilen Jant Genişliği (inç)	Kullanılabilir Jant Genişliği (inç)	Max. Yük (kg)	Toplam Çap		Kesit Genişliği		F	B	1)	dB	Not
						mm	inç	mm	inç					
40 SERİSİ														
255 / 40 RF 19	96V		9,0	8,5 - 10,0	-	691	27,20	264,0	10,39	F	B	1)	70	
45 SERİSİ														
245 / 45 RF 18	100V	XL	8,0	7,5 - 9,0	800	679	26,72	245,8	9,68	F	C	2))	70	
50 SERİSİ														
205 / 50 RF 17	93H	XL	6,5	5,5 - 7,5	650	642	25,28	209,9	8,26	F	B	2))	70	
225 / 50 RF 17	94H		7,0	6,0 - 8,0	-	658	25,91	232,0	9,13	F	B	2))	71	
245 / 50 RF 18	100H		7,5	7,0 - 8,5	800	707	27,84	248,9	9,80	F	C	1)	69	
55 SERİSİ														
205 / 55 RF 16	91H		6,5	5,5 - 7,5	615	637	25,09	209,9	8,26	F	C	2))	69	
205 / 55 RF 17	91H		10,5	10,0 - 11,5	615	662	26,07	209,9	8,26	F	C	2))	69	
225 / 55 RF 17	97H		7,0	6,0 - 8,0	730	684	26,93	228,9	9,01	F	C	2))	69	
60 SERİSİ														
205 / 60 RF 16	92H		6,0	5,5 - 7,5	-	652	25,67	209,0	8,23	F	B	1)	69	

ESPİA ICE

(BİNEK KIŞ LASTİKLERİ)

Ebat	Yük/Hız İndeksi	Özellik	Tavsiye Edilen Jant Genişliği (inç)	Kullanılabilir Jant Genişliği (inç)	Max. Yük (kg)	Toplam Çap		Kesit Genişliği		E	F	2))	dB	Not
						mm	inç	mm	inç					
40 SERİSİ														
255 / 40 R 19	100T	XL	9,0	8,5 - 10,0	800	693,5	27,30	260	10,24	E	F	2))	73	
45 SERİSİ														
235 / 45 R 17	97T	XL	8,0	7,5 - 9,0	-	650	25,59	231	9,09	E	E	2))	71	
245 / 45 R 17	99T	XL	8,0	7,5 - 9,0	-	661	26,02	233	9,17	E	E	2))	71	
50 SERİSİ														
205 / 50 R 17	93T	XL	6,5	5,5 - 7,5	-	646	25,43	202	7,95	E	E	2))	71	
215 / 50 R 17	95T	XL	7,0	6,0 - 7,5	690	652,7	25,70	226	8,90	E	F	2))	71	
215 / 50 R 18	92T		7,0	6,0 - 7,5	630	677,7	26,68	226	8,90	E	E	2))	72	
55 SERİSİ														
185 / 55 R 15	86T	XL	6,0	5,0 - 6,5	-	593	23,35	187	7,36	E	E	2))	71	
195 / 55 R 15	89T	XL	6,0	5,5 - 7,0	-	602	23,70	197	7,76	E	E	2))	71	
195 / 55 R 16	91T	XL	6,0	5,5 - 7,0	-	622	24,49	201	7,91	E	E	2))	71	
215 / 55 R 16	97T	XL	7,0	6,0 - 7,5	-	650	25,59	220	8,66	E	E	2))	71	
225 / 55 R 16	99T	XL	7,0	6,0 - 8,0	-	661	26,02	233	9,17	E	E	2))	71	
235 / 55 R 17	103T	XL								E	F	2))	71	
255 / 55 R 18	109T	XL	8,0	7,0 - 9,0	-	743	29,25	259	10,20	E	E	2))	72	
60 SERİSİ														
185 / 60 R 14	82T		5,5	5,0 - 6,5	-	583	22,95	187	7,36	E	E	2))	70	
185 / 60 R 15	88T	XL	5,5	5,0 - 6,5	-	612	24,09	185	7,28	E	E	2))	71	
195 / 60 R 15	92T	XL	6,0	5,5 - 7,0	-	618	24,33	197	7,76	E	E	2))	71	
195 / 60 R 16	89T		6,0	5,5 - 7,0	-	645	25,39	197	7,76	F	E	1)	69	
225 / 60 R 16	102T		6,5	6,0 - 8,0	-	684	26,93	228	8,98	E	E	2))	71	
65 SERİSİ														
155 / 65 R 14	75T		4,5	4,5 - 5,5	-	559	22,01	155	6,10	F	E	2))	69	
175 / 65 R 14	86T	XL	5,0	5,0 - 6,0	-	588	23,15	177	6,97	E	E	2))	71	



Jant Genişliği Ölçüsü



Lastik Genişliği (mm)



Dış Çap (mm)



Durağan Yüklü Yarıçap (mm)



Dönüş Çevresi (mm)



ESPIA ICE



(BİNEK KIŞ LASTİKLERİ)

Ebat	Yük/Hız İndeksi	Özellik	Tavsiye Edilen Jant Genişliği (inç)	Kullanılabilir Jant Genişliği (inç)	Max. Yük (kg)	Toplam Çap		Kesit Genişliği		E	F	2))	dB	Not
						mm	inç	mm	inç					
185 / 65 R 14	90T	XL	5,5	5,0 - 6,5	-	599	23,58	188	7,40	E	E	2))	71	
185 / 65 R 15	92T	XL	5,5	5,0 - 6,5	-	624	24,57	189	7,44	E	E	2))	71	
195 / 65 R 15	95T	XL	6,0	5,5 - 7,0	-	640	25,20	200	7,87	E	E	2))	71	
205 / 65 R 15	99T	XL	6,0	5,5 - 7,5	-	651	25,63	209	8,23	E	E	2))	71	SUV Ebatı
205 / 65 R 16	95T		6,0	5,5 - 7,5	-	676	26,61	209	8,23	F	E	1)	69	SUV Ebatı
215 / 65 R 16	98T		6,5	6,0 - 7,5	-	690	27,17	222	8,74	F	E	1)	69	
265 / 65 R 17	116T	XL	8,0	7,5 - 9,5	1250	782	30,79	271	10,67	E	F	2))	73	

70 SERİSİ

155 / 70 R 13	75T		4,5	4,0 - 5,0	-	552	21,73	156	6,14	E	E	2))	69	
175 / 70 R 13	82T		5,0	4,5 - 6,0	-	582	22,91	177	6,97	E	E	2))	69	
175 / 70 R 14	88T	XL	5,0	4,5 - 6,0	-	608	23,94	179	7,05	E	E	2))	71	
185 / 70 R 14	92T	XL	5,5	4,5 - 6,0	-	622	24,49	190	7,48	E	E	2))	71	
205 / 70 R 15	100T	XL	6,0	5,0 - 7,0	-	675	26,57	209	8,23	E	F	2))	71	
215 / 70 R 16	100T		6,5	5,5 - 7,0	-	718	28,27	224	8,82	E	E	1)	69	
225 / 70 R 16	107T	XL	6,5	6,0 - 7,5	-	727	28,62	229	9,02	C	F	2))	71	
245 / 70 R 16	111T	XL	7,0	6,5 - 8,0	-	754	29,69	250	9,84	C	F	2))	71	

WINTERPEAK F-ICE1



(BİNEK KIŞ LASTİKLERİ)

Ebat	Yük/Hız İndeksi	Özellik	Tavsiye Edilen Jant Genişliği (inç)	Kullanılabilir Jant Genişliği (inç)	Max. Yük (kg)	Toplam Çap		Kesit Genişliği		E	F	2))	dB	Not
						mm	inç	mm	inç					
225 / 45 R 17	94T	XL	-	-	-	-	-	-	-	E	F	2))	71	
225 / 45 R 18	95T	XL	-	-	-	-	-	-	-	E	F	2))	71	
235 / 45 R 18	98T	XL	-	-	-	-	-	-	-	E	F	2))	71	
245 / 45 R 18	100T	XL	-	-	-	-	-	-	-	E	F	2))	71	
275 / 45 R 20	110T	XL	-	-	-	-	-	-	-	C	F	2))	71	

50 SERİSİ

225 / 50 R 17	98T	XL	-	-	-	-	-	-	-	E	F	2))	71	
235 / 50 R 18	101T	XL	-	-	-	-	-	-	-	C	F	2))	71	
255 / 50 R 19	107T	XL	-	-	-	-	-	-	-	C	F	2))	71	
255 / 50 R 20	109T	XL	-	-	-	-	-	-	-	C	F	2))	71	

55 SERİSİ

205 / 55 R 16	94T	XL	-	-	-	-	-	-	-	E	F	2))	71	
215 / 55 R 17	98T	XL	-	-	-	-	-	-	-	C	F	2))	71	
225 / 55 R 17	101T	XL	-	-	-	-	-	-	-	C	F	2))	71	
225 / 55 R 18	102T	XL	-	-	-	-	-	-	-	C	F	2))	71	
235 / 55 R 18	104T	XL	-	-	-	-	-	-	-	C	F	2))	71	
235 / 55 R 19	105T	XL	-	-	-	-	-	-	-	C	F	2))	71	
255 / 55 R 19	111T	XL	-	-	-	-	-	-	-	C	F	2))	71	

60 SERİSİ

205 / 60 R 16	96T	XL	-	-	-	-	-	-	-	C	F	2))	71	
215 / 60 R 16	99T	XL	-	-	-	-	-	-	-	C	F	2))	71	
215 / 60 R 17	100T	XL	-	-	-	-	-	-	-	C	F	2))	71	
225 / 60 R 17	103T	XL	-	-	-	-	-	-	-	C	F	2))	71	
225 / 60 R 18	104T	XL	-	-	-	-	-	-	-	C	F	2))	71	
235 / 60 R 18	107T	XL	-	-	-	-	-	-	-	C	F	2))	71	
265 / 60 R 18	114T	XL	-	-	-	-	-	-	-	C	F	2))	71	

65 SERİSİ

215 / 65 R 16	102T	XL	-	-	-	-	-	-	-	C	F	2))	71	
215 / 65 R 17	103T	XL	-	-	-	-	-	-	-	C	F	2))	71	
225 / 65 R 17	106T	XL	-	-	-	-	-	-	-	C	F	2))	71	
235 / 65 R 17	108T	XL	-	-	-	-	-	-	-	C	F	2))	72	

LI = Yük Endeksi SI = Hız Endeksi

*Lastik ebatına bağlı standart değerleri gösterir. (ETRT0).

Parantez içinde gösterilen jant genişlikleri üretici olan Falken Tire Europe GmbH tarafından izin verilir. Etiketleme bilgileri değişebilir. Burada henüz belirtilmeyen etiket verileri ile ilgili değerler www.falkentire.com adresinde mevcut olduğunda görülebilebilir.

Yuvarlama Direnci*
Islak Zemin*

Ses Seviyesi*
Ses Db Seviyesi*

*1222/2009 EU regülasyonuna göre.



EUROALL SEASON | AS210

FALKEN'in EUROALL SEASON AS210 deseni dört mevsim boyunca sağladığı kullanılabilirlik, konfor, güvenlik ve performans açısından çok yönlü bir seçenektir.


ÖZELLİKLER VE FAYDALARI

- Yenilikçi V desenli oluk tasarımı, ıslak yollarda gelişmiş performans sağlar ve suda kızaklama direncini artırır.
- Değişken mini oluk derinliği, her türlü hava koşulunda optimum kullanım ve fren performansı sağlamanın yanı sıra düzensiz aşınmayı da önler.
- Çok Yönlü Lamel (MDS) konumu, karda ve tüm hava koşullarında mükemmel çekiş sağlar.
- Son teknoloji ile geliştirilmiş 4D-Nano Tasarımı, üstün ıslak zemin performansı, daha düşük yakıt tüketimi ve uzun lastik ömrü sağlayan gelişmiş bileşene sahiptir.
- M + S ve 3PMSF sertifikalıdır.

EBAT ARALIĞI

- 72 farklı ebat
- 13 - 19 inç aralığı
- 40 - 70 serileri
- Hız Endeksi: T / H / V

PERFORMANS ÖZELLİKLERİ

- | | |
|--|---|
|  Islak Zemin Performansı |  Uzun Ömürlü Kullanım |
|  Konfor |  Yakıt Tasarrufu |
|  Kış Performansı |  Düşük Ses Seviyesi |



YÜKSEK PERFORMANSLI PROFİL YAPISI

ÜRÜN GELİŞİMİ:

- Geliştirilmiş V- Desenli kanal tasarımı

İŞLEVİ:

- Gelişmiş kanal tasarımı ile artan su tahliyesi

FAYDASI:

- Islak zeminde üstün performans sağlar ve suda kızaklama direncini artırır.



TEKNOLOJİK SIRT DESENİ TASARIMI

ÜRÜN GELİŞİMİ:

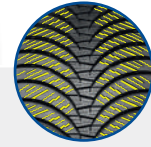
- Değişken mini-kanal tasarımı

İŞLEVİ:

- Tutarlı profil sertliği ve merkezi orta hat kanalları ile sürüş performansını artırır.

FAYDASI:

- Hertürlü hava koşulunda optimum yol tutuşu ve fren performansı
- Düzensiz aşınma karşıtı desen tasarımı



GÜVENLİKTE SON TEKNOLOJİ

ÜRÜN GELİŞİMİ:

- Çok yönlü lamel yapısı

İŞLEVİ:

- Hertürlü yol koşuluna uyum sağlamak için çekiş yönünde konumlandırılmış lameller

FAYDASI:

- Karda ve diğer tüm hava şartlarında yol tutuşu ve üstün çekiş gücü sağlar.

EUROALL SEASON | AS210



(BİNEK 4 MEVSİM LASTİKLERİ)

Ebat	Yük/Hız İndeksi	Özellik	Tavsiye Edilen Jant Genişliği (inç)	Kullanılabilir Jant Genişliği (inç)	Max. Yük (kg)	Toplam Çap		Kesit Genişliği		E	B	2))	70	Not
						mm	inç	mm	inç					
40 SERİSİ														
225 / 40 R 18	92V	XL	8,0	7,5 - 9,0	-	641	25,24	231	9,09	E	B	2))	70	
235 / 40 R 18	95V	XL	8,5	8,0 - 9,5	-	649	25,55	242	9,53	E	B	2))	70	
245 / 40 R 18	97V	XL	8,5	8,0 - 9,5	-	657	25,87	249	9,80	E	B	2))	70	
45 SERİSİ														
195 / 45 R 16	84V	XL	6,5	6,0 - 7,5	-	587	23,11	197	7,76	E	B	2))	70	
215 / 45 R 16	90V	XL	7,0	7,0 - 8,0	-	605	23,82	215	8,46	E	B	2))	70	
205 / 45 R 17	88V	XL	7,0	6,5 - 7,5	-	621	24,45	208	8,19	E	B	2))	70	
225 / 45 R 17	94V	XL	7,5	7,0 - 8,5	-	639	25,16	227	8,94	E	B	2))	70	
235 / 45 R 17	97V	XL	8,0	7,5 - 9,0	-	649	25,55	238	9,37	E	B	2))	70	
225 / 45 R 18	95V	XL	7,5	7,0 - 8,5	-	664	26,14	227	8,94	E	B	2))	70	
235 / 45 R 18	98V	XL	8,0	7,5 - 9,0	-	674	26,54	238	9,37	E	B	2))	70	
245 / 45 R 18	100V	XL	8,0	7,5 - 9,0	800	667	26,26	246	9,69	C	B	2))	70	
225 / 45 R 19	96V	XL	7,5	7,0 - 8,5	-	690	27,17	227	8,94	E	B	2))	70	SUV Ebatı
50 SERİSİ														
195 / 50 R 15	82V		6,0	5,5 - 7,0	-	584	22,99	203	7,99	E	B	1)	69	
195 / 50 R 16	88V	XL	6,0	5,5 - 7,0	-	609	23,98	203	7,99	E	B	2))	70	
205 / 50 R 17	93V	XL	6,5	5,5 - 7,5	-	645	25,39	216	8,50	E	B	2))	70	
215 / 50 R 17	95V	XL	7,0	6,0 - 7,5	-	655	25,79	228	8,98	C	B	2))	70	
225 / 50 R 17	98V	XL	7,0	6,0 - 8,0	-	665	26,18	235	9,25	C	C	2))	70	
235 / 50 R 18	101V	XL	7,5	6,5 - 8,5	-	700	27,56	247	9,72	C	B	2))	70	SUV Ebatı
55 SERİSİ														
175 / 55 R 15	77T		5,5	5,0 - 6,0	-	581,4	22,89	183	7,20	E	B	2))	71	
185 / 55 R 15	82H		6,0	5,0 - 6,5	-	593,4	23,36	195	7,68	E	B	2))	71	
195 / 55 R 15	85H		6,0	5,5 - 7,0	-	603,4	23,76	202	7,95	E	B	1)	69	
195 / 55 R 16	87V		6,0	5,5 - 7,0	-	628,4	24,74	202	7,95	E	B	1)	69	
195 / 55 R 16	91V	XL								E	B	2))	70	
205 / 55 R 16	94V	XL	6,5	5,5 - 7,5	-	640,4	25,21	215	8,46	C	B	2))	70	
205 / 55 R 16	91H		6,5	5,5 - 7,5	-	640,4	25,21	215	8,46	C	B	1)	69	
215 / 55 R 16	97V	XL	7,0	6,0 - 7,5	-	650,4	25,61	227	8,94	C	B	2))	70	
225 / 55 R 16	99V	XL	7,0	6,0 - 8,0	-	662,4	26,08	234	9,21	C	B	2))	70	
205 / 55 R 17	95V	XL	6,5	5,5 - 7,5	-	666,4	26,24	215	8,46	E	B	2))	70	
215 / 55 R 17	98V	XL	7,0	6,0 - 7,5	-	676	26,61	227	8,94	C	B	2))	70	
225 / 55 R 17	101V	XL	7,0	6,0 - 8,0	-	688	27,09	234	9,21	C	B	2))	70	SUV Ebatı
235 / 55 R 17	103V	XL	7,5	6,5 - 8,5	-	698	27,48	246	9,69	C	B	2))	70	SUV Ebatı
215 / 55 R 18	99V	XL	7,0	6,0 - 7,5	-	701,4	27,61	227	8,94	C	B	2))	70	SUV Ebatı
225 / 55 R 18	102V	XL	7,0	6,0 - 8,0	-	713,4	28,09	234	9,21	C	B	2))	70	SUV Ebatı
235 / 55 R 18	104V	XL	7,5	6,5 - 8,5	-	723,4	28,48	246	9,69	C	B	2))	70	SUV Ebatı
235 / 55 R 19	105V	XL	7,5	6,5 - 8,5	-	749,4	29,50	246	9,69	C	B	2))	70	SUV Ebatı
60 SERİSİ														
165 / 60 R 14	79T	XL	5,0	4,5 - 6,0	-	557	21,93	171	6,73	E	C	2))	70	
185 / 60 R 14	82H		5,5	5,0 - 6,5	-	581	22,87	190	7,48	E	C	2))	69	
155 / 60 R 15	74T		4,5	4,5 - 5,5	-	570	22,44	158	6,22	E	C	2))	69	
165 / 60 R 15	81T	XL	5,0	4,5 - 6,0	-	582	22,91	171	6,73	E	C	2))	70	
185 / 60 R 15	84T		5,5	5,0 - 6,5	-	606	23,86	190	7,48	E	B	2))	69	
185 / 60 R 15	88H	XL	5,5	5,0 - 6,5	-	606	23,86	190	7,48	E	C	2))	70	
195 / 60 R 15	88H		6,0	5,5 - 7,0	-	618	24,33	202	7,95	E	B	2))	69	



Jant Genişliği Ölçüsü



Lastik Genişliği (mm)



Dış Çap (mm)



Durağan Yüklü Yarıçap (mm)



Dönüş Çevresi (mm)



EUROALL SEASON | AS210

(BİNEK 4 MEVSİM LASTİKLERİ)

Ebat	Yük/Hız İndeksi	Özellik	Tavsiye Edilen Jant Genişliği (inç)	Kullanılabilir Jant Genişliği (inç)	Max. Yük (kg)	Toplam Çap		Kesit Genişliği		E	C	2))	dB	Not
						mm	inç	mm	inç					
175 / 60 R 16	82H									E	C	2))	69	
205 / 60 R 16	96V	XL	6,0	5,5 - 7,5	-	655	25,79	210	8,27	C	B	2))	70	SUV Ebatı
215 / 60 R 16	99V	XL	6,5	6,0 - 7,5	-	667	26,26	222	8,74	C	B	2))	70	SUV Ebatı
215 / 60 R 17	100V	XL	6,5	6,0 - 7,5	-	693	27,28	222	8,74	C	B	2))	70	SUV Ebatı
225 / 60 R 17	103V	XL	6,5	6,0 - 8,0	-	705	27,76	229	9,02	C	B	2))	70	SUV Ebatı
235 / 60 R 18	107H	XL	7,0	6,5 - 8,5	-	742	29,21	241	9,49	C	B	2))	70	SUV Ebatı
65 SERİSİ														
175 / 65 R 13	80T		5,0	5,0 - 6,0	-	565,3	22,26	178	7,01	E	C	2))	69	
155 / 65 R 14	75T		4,5	4,5 - 5,5	-	565,3	22,26	158	6,22	E	C	2))	71	
165 / 65 R 14	79T		5,0	4,5 - 6,0	-	577,3	22,73	171	6,73	E	C	2))	69	
175 / 65 R 14	82T		5,0	5,0 - 6,0	-	591,3	23,28	178	7,01	E	C	2))	69	
185 / 65 R 14	86H		5,5	5,0 - 6,5	-	603,3	23,75	190	7,48	C	C	2))	71	
165 / 65 R 15	81T		5,0	4,5 - 6,0	-	602,3	23,71	171	6,73	E	C	2))	69	
175 / 65 R 15	84H		5,0	5,0 - 6,0	-	616,3	24,26	178	7,01	E	B	2))	69	
185 / 65 R 15	88H		5,5	5,0 - 6,5	-	628,3	24,74	190	7,48	C	B	2))	69	
185 / 65 R 15	92T	XL								C	C	2))	70	
195 / 65 R 15	91V		6,0	5,5 - 7,0	-	642,3	25,29	202	7,95	C	B	1)	69	
195 / 65 R 15	91H		6,0	5,5 - 7,0	-	642,3	25,29	202	7,95	C	B	1)	69	
195 / 65 R 15	95V	XL								C	B	2))	70	
205 / 65 R 15	99H	XL								C	B	2))	70	
215 / 65 R 16	98H		6,5	6,0 - 7,5	-	693,3	27,30	222	8,74	C	B	2))	71	SUV Ebatı
215 / 65 R 17	103V	XL	6,5	6,0 - 7,5	-	719,3	28,32	222	8,74	C	B	2))	70	SUV Ebatı
225 / 65 R 17	106V	XL	6,5	6,0 - 8,0	-	731,3	28,79	229	9,02	C	B	2))	70	SUV Ebatı
235 / 65 R 17	108V	XL	7,0	6,5 - 8,5	-	738	29,06	240	9,45	C	B	2))	70	SUV Ebatı
70 SERİSİ														
155 / 70 R 13	75T		4,5	4,0 - 5,0	-	553	21,77	158	6,22	E	C	2))	71	
165 / 70 R 13	79T		5,0	4,0 - 5,5	-	567	22,32	171	6,73	E	C	2))	69	
175 / 70 R 13	82T		5,0	4,5 - 6,0	-	581	22,87	178	7,01	E	C	2))	69	
165 / 70 R 14	81T		5,0	4,0 - 5,5	-	593	23,35	171	6,73	E	C	2))	69	
175 / 70 R 14	88T	XL	5,0	4,5 - 6,0	-	607	23,90	178	7,01	C	C	2))	70	
175 / 70 R 14	84T		5,0	4,5 - 6,0	-	607	23,90	178	7,01	E	C	2))	71	
215 / 70 R 16	100H		6,5	5,5 - 7,0	-	715	28,15	222	8,74	C	C	2))	71	SUV Ebatı

LI = Yük Endeksi SI = Hız Endeksi

*Lastik ebatına bağlı standart değerleri gösterir. (ETRT0).

Parantez içinde gösterilen jant genişlikleri üretici olan Falken Tire Europe GmbH tarafından izin verilir. Etiketleme bilgileri değişebilir. Burada henüz belirtilmeyen etiket verileri ile ilgili değerler www.falkentyre.com adresinde mevcut olduğunda görülebilebilir.

Yuvarlanma Direnci*

Islak Zemin*

Ses Seviyesi*

Ses Db Seviyesi*

* 1222/2009 EU regülasyonuna göre.



AZENIS | FK510 SUV

Tamamen yeni, bıçak sırtı tasarımlı deseni ile AZENIS FK510 SUV, başarılı olan AZENIS FK510'dan yola çıkılarak SUV pazarına uygun hale getirilmiştir. Yenilikçi bıçak sırtı tasarımlı deseni ve iyileştirilmiş 4D Nano bileşeniyle yüksek performanslı SUV'lar için olağanüstü yol tutuşu ve güvenlik sağlar.

ÖZELLİKLER VE FAYDALARI

- Bıçak sırtı kanal tasarımı
- Islak ve kuru zeminde üstün viraj performansı
- Güven ve ilham veren seviyede güvenlik ve kontrol
- Mükemmel sürüş kararlılığı
- Yüksek hızlı virajlarda olağanüstü performans
- Suda kızaklamaya karşı sıra dışı direnç
- Daha kısa fren mesafesi

PERFORMANS AVANTAJLARI

-  **Kuru Zemin Performansı**
-  **Islak Zemin Performansı**
-  **Konfor**
-  **Dinamik Sürüş**
-  **Düşük Ses Seviyesi**

EBAT ARALIĞI

- 25 farklı ebat
- 17 - 22 inç aralığı
- 30 - 60 serileri
- Hız Endeksi: W / Y

ORJİNAL EKİPMAN

PORSCHE MACAN

255 / 55 R18 105W AZENIS FK510A SUV

235 / 60 R18 103W AZENIS FK510A SUV



YÜKSEK PERFORMANSLI PROFİL YAPISI

ÖZELLİĞİ:

- Geniş çevresel kanallı gelişmiş desen tasarımı

İŞLEVİ:

- Hızlı ve yüksek etkili su tahliyesi

FAYDASI:

- Islak zeminde yüksek güvenlik ve emniyet



ACP "ADAPTİF SABİT BASINÇ" SIRT DESENİ

ÖZELLİĞİ:

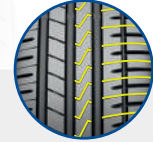
- Akıllıca tasarlanmış sirt deseni sayesinde temas yüzeyinin artırılarak tüm koşullara uyum sağlanması

İŞLEVİ:

- Genişletilmiş temas yüzeyinin daha iyi bir yol tutuşu sağlanması

FAYDASI:

- Kararlı bir yön yeteneği ve her türlü zeminde artırılmış yol tutuşuna ek olarak sağlanan geç aşınma



"KESKİN " HATLI TASARIM İLE SAĞLANAN YÜKSEK PERFORMANSLI PROFİL

ÖZELLİĞİ:

- Bıçak sırtı şeklinde lamel yapısı

İŞLEVİ:

- Virajlarda optimum tutunma yüzeyi
- İnce su tabakası kaplı yüzeyin kırılmasını sağlar

FAYDASI:

- Mükemmel viraj ve gelişmiş ıslak zemin performansı

GÜÇLÜ, SUV VE 4X4 LASTİKLERİ

Geniş ürün çeşitliliği, SUV ve 4x4 araçlar için uyarlanarak asfalt ve off road kullanımında zorluklarının üstesinden gelmek için tasarlandı. AZENIS FK510 SUV ve FK453CC asfalt kullanımında yüksek performans sunarken LANDAIR LA/AT T110, WILDPEAK A/T AT01 ve WILDPEAK M/T zorlu koşullar altında her arazide ve yol dışı koşullarda performans göstermesi için yaratıldı.



AZENIS FK510 SUV*

Tamamen yeni, bıçak sırtı tasarımlı sırt deseni. AZENIS FK510 SUV, başarılı olan AZENIS FK510'dan yola çıkılarak SUV pazarına adapte edilmiştir.



AZENIS FK453CC

SUV segment araçlara özel olarak üstün güvenlik, suda kızaklamaya karşı mükemmel direnç, ıslak zeminde geliştirilmiş yol tutuşu ve daha kısa fren mesafesi sunar.



LANDAIR LA/AT T110

Asfalt, stabilize ve off-road sürüşü: Islak ve kuru zeminde üstün performans.



WILDPEAK A/T AT01

Falken'in yüksek performans all-terrain lastikleri SUV'lar ve Pickup'lar için geliştirildi. İri ve sağlam dişli blok deseni üstün çekiş gücü için tasarlandı.



YENİ



WILDPEAK M/T

Çamur kaya, kar ya da kaldırım farketmez.. sizi, nereye gitmek istiyorsanız oraya götürmek için tasarlandı.



Kuru Zemin Performansı



Islak Zemin Performansı



Konfor



Dinamik Sürüş



Uzun Ömürlü Kullanım



Düşük Ses Seviyesi



Offroad Çekiş



Kış Performansı

AZENIS | FK510 SUV



(SUV 4X4 YAZ LASTİKLERİ)

Ebat	Yük/Hız İndeksi	Özellik	Tavsiye Edilen Jant Genişliği (inç)	Kullanılabilir Jant Genişliği (inç)	Max. Yük (kg)	Toplam Çap		Kesit Genişliği		E	A	1)	dB	Not
						mm	inç	mm	inç					
30 SERİSİ														
295 / 30 R 22	103Y	XL	10,5	10,0 - 11,0	875	739	29,09	306	12,05	E	A	1)	70	
35 SERİSİ														
315 / 35 R 20	110Y	XL	11,0	10,5 - 12,5	1060	730	28,74	326	12,83	C	A	1)	70	
295 / 35 R 21	107Y	XL	10,5	10,0 - 11,5	975	741	29,17	306	12,05	C	A	1)	70	
40 SERİSİ														
275 / 40 R 20	106Y	XL	9,5	9,0 - 11,0	950	730	28,74	282	11,10	C	A	1)	70	
295 / 40 R 20	110Y	XL	10,5	10,0 - 11,5	1060	748	29,45	306	12,05	C	A	1)	70	
45 SERİSİ														
265 / 45 R 20	108Y	XL	9,0	8,5 - 10,0	1000	750	29,53	270	10,63	C	A	1)	70	
275 / 45 R 20	110W	XL	9,0	8,5 - 10,5	1060	760	29,92	277	10,91	C	A	1)	70	
295 / 45 R 20	114W	XL	10,0	9,5 - 11,0	1180	778	30,63	301	11,85	C	A	1)	70	
50 SERİSİ														
215 / 50 R 18	92W									E	A	2))	70	
235 / 50 R 18	101Y	XL	7,5	6,5 - 8,5	825	697	27,44	248	9,76	C	A	2))	70	
255 / 50 R 18	106W	XL	-	-	-	-	-	-	-	C	A	1)	70	
235 / 50 R 19	103W	XL	-	-	-	-	-	-	-	-	-	-	-	
255 / 50 R 19	107Y	XL	8,0	7,0 - 9,0	975	743	29,25	269	10,59	C	A	1)	70	
265 / 50 R 19	110Y	XL	8,5	7,5 - 9,5	1060	753	29,65	281	11,06	C	A	1)	70	
255 / 50 R 20	109Y	XL												
55 SERİSİ														
235 / 55 R 17	103W	XL	7,5	6,5 - 8,5	875	694	27,32	248	9,76	C	A	2))	70	
215 / 55 R 18	99W	XL	7,0	6,0 - 7,5	775	697	27,44	228	8,98	C	A	2))	70	
225 / 55 R 18	102W	XL	7,0	6,0 - 8,0	850	709	27,91	235	9,25	C	A	2))	70	
235 / 55 R 18	104Y	XL	7,5	6,5 - 8,5	900	719	28,31	248	9,76	C	A	2))	70	
255 / 55 R 18	109W	XL	8,0	7,0 - 9,0	1030	743	29,25	269	10,59	C	A	1)	70	
255 / 55 R 18	105W		8,0	7,0 - 9,0	1030	743	29,25	269	10,59	C	A	2))	72	PORSCHE Macan OE
225 / 55 R 19	99W		-	-	-	-	-	-	-	C	A	2))	70	
235 / 55 R 19	105Y	XL	-	-	-	-	-	-	-	C	A	2))	70	
255 / 55 R 19	111W	XL	8,0	7,0 - 9,0	1090	769	30,28	269	10,59	C	A	1)	70	
60 SERİSİ														
235 / 60 R 17	102W		7,0	6,5 - 8,5	850	720	28,35	244	9,61	C	A	2))	69	
235 / 60 R 18	107W	XL	7,0	6,5 - 8,5	975	745	29,33	244	9,61	C	A	2))	70	
235 / 60 R 18	103W		8,0	6,5 - 8,5	875	742,9	-	255,5	-	C	A	2))	71	PORSCHE Macan OE

LI = Yük Endeksi SI = Hız Endeksi

*Lastik ebatına bağlı standart değerleri gösterir. (ETRT0).

Parantez içinde gösterilen jant genişlikleri üretici olan Falken Tire Europe GmbH tarafından izin verilir. Etiketleme bilgileri değişebilir. Burada henüz belirtilmeyen etiket verileri ile ilgili değerler www.falkentyre.com adresinde mevcut olduğunda görülmektedir.

Yuvarlanma Direnci*
 Islak Zemin*

Ses Seviyesi*
 Ses Db Seviyesi*

* 1222/2009 EU regülasyonuna göre.

Jant Genişliği Ölçüsü

Durağan Yüklü Yarıçap (mm)

Lastik Genişliği (mm)

Dönüş Çevresi (mm)

Dış Çap (mm)

AZENIS | FK453CC



(SUV 4X4 YAZ LASTİKLERİ)

Ebat	Yük/Hız İndeksi	Özellik	Tavsiye Edilen Jant Genişliği (inç)	Kullanılabilir Jant Genişliği (inç)	Max. Yük (kg)	Toplam Çap		Kesit Genişliği		E	B	2))	73	Not
						mm	inç	mm	inç					
45 SERİSİ														
275 / 45 R 19	108Y	XL	9,0	8,5 - 10,5	1000	731,2	28,79	281,8	11,09	E	B	2))	73	
285 / 45 R 19	111W	XL	9,5	9,0 - 10,5	1090	741,7	29,20	293,9	11,57	E	B	2))	73	
50 SERİSİ														
215 / 50 R 18	92W		7	-	630	672	-	228	-	C	A	1)	67	SEAT ATECA / VW T-ROC OE
65 SERİSİ														
235 / 65 R 17	108V	XL	7,0	6,5 - 8,5	1000	739,1	29,10	240,5	9,47	C	B	1)	71	

WILDPEAK | A/T AT01



(SUV 4X4 YAZ LASTİKLERİ)

Ebat	Yük/Hız İndeksi	Özellik	Tavsiye Edilen Jant Genişliği (inç)	Kullanılabilir Jant Genişliği (inç)	Max. Yük (kg)	Toplam Çap		Kesit Genişliği		E	F	3)))	73	Not
						mm	inç	mm	inç					
60 SERİSİ														
215 / 60 R 17	96H		6,5	6,0 - 7,5	-	691	27,20	219,8	8,65	E	F	3)))	73	
65 SERİSİ														
255 / 65 R 16	109T		7,5	7,0 - 9,0	-	736,6	29,00	263	10,35	E	E	2))	71	
245 / 65 R 17	111H		7,0	7,0 - 8,5	-	750	29,53	254	10,00	E	C	2))	71	
265 / 65 R 17	112H		8,0	7,5 - 9,5	-	776	30,55	277	10,91	E	E	2))	71	
275 / 65 R 17	115H		8,0	7,5 - 9,5	1215	791	31,14	280	11,02	E	E	2))	71	
70 SERİSİ														
265 / 70 R 15	112T		8,0	7,0 - 9,0	1120	750,6	29,55	279,1	10,99	E	E	2))	72	
235 / 70 R 16	106T		7,0	6,0 - 8,0	950	735	28,94	245,7	9,67	E	E	2))	71	
245 / 70 R 16	107T		7,0	6,5 - 8,0	-	749,9	29,52	252,7	9,95	E	E	2))	71	
265 / 70 R 16	112T		8,0	7,0 - 9,0	1120	774,2	30,48	276,8	10,90	E	E	2))	72	
275 / 70 R 16	114T		8,0	7,0 - 9,0	1180	789,7	31,09	282,7	11,13	E	E	2))	72	
75 SERİSİ														
215 / 75 R 15	100/97S		6,0	5,5 - 7,0	800	705,1	27,76	216,3	8,52	F	C	3)))	74	Beyaz Yazılı
235 / 75 R 15	104/101S		6,5	6,0 - 7,0	900	735,3	28,95	239,7	9,44	F	C	3)))	74	Beyaz Yazılı
80 SERİSİ														
205 / 80 R 16	104T	XL	5,5	5,0 - 7,0	-	736,9	29,01	202,6	7,98	E	F	2))	71	



Jant Genişliği Ölçüsü



Lastik Genişliği (mm)



Dış Çap (mm)



Durağan Yüklü Yarıçap (mm)



Dönüş Çevresi (mm)



LANDAIR | LA/AT T110





(SUV 4X4 YAZ LASTİKLERİ)

Ebat	Yük/Hız İndeksi	Özellik	Tavsiye Edilen Jant Genişliği (inç)	Kullanılabilir Jant Genişliği (inç)	Max. Yük (kg)	Toplam Çap		Kesit Genişliği		E	E	3))	dB	Not
						mm	inç	mm	inç					
60 SERİSİ														
235 / 60 R 16	100H		7,0	6,5 - 8,5	800	688	27,09	240	9,45	E	E	3))	70	
65 SERİSİ														
215 / 65 R 16	98H		6,5	6,0 - 7,5	-	687	27,05	215	8,46	E	E	2))	70	
70 SERİSİ														
205 / 70 R 15	95H		6,0	5,0 - 7,0	-	670	26,38	208	8,19	E	E	2))	70	
265 / 70 R 15	110H		8,0	7,0 - 9,0	-	753	29,65	274	10,79	E	E	2))	71	
215 / 70 R 16	99H		6,5	5,5 - 7,0	-	711	27,99	217	8,54	E	E	2))	70	
235 / 70 R 16	106H		7,0	6,0 - 8,0	-	737	29,02	238	9,37	E	E	2))	70	
245 / 70 R 16	107H		7,0	6,5 - 8,0	-	752	29,61	243	9,57	E	E	2))	71	
265 / 70 R 16	112H		8,0	7,0 - 9,0	-	777	30,59	269	10,59	E	E	2))	71	
80 SERİSİ														
195 / 80 R 15	96H		5,5	5,0 - 6,5	-	690	27,17	198	7,80	E	E	2))	70	
215 / 80 R 15	101S		6,0	5,5 - 7,0	-	724	28,50	217	8,54	E	E	2))	70	
215 / 80 R 16	103S		6,0	5,5 - 7,0	-	751	29,57	215	8,46	E	E	2))	70	

LI = Yük Endeksi SI = Hız Endeksi
 OWL = Beyaz Yazılı Yanak
 Etiketleme bilgileri değişebilir.

 Yuvarlanma Direnci*
 Islak Zemin*

 Ses Seviyesi*
 Ses Db Seviyesi*

* 1222/2009 EU regülasyonuna göre.



WILDPEAK | M/T 01

WILDPEAK M/T 01 asfalt çamur ya da kaya farketmeksizin nerede olursanız olun sizi güvenle geri getirmek için tasarlanmıştır. En zorlu offroad koşullarında bile sürdürülebilir performans sağlamak için dayanıklı bir gövde yapısı ile güçlendirilerek yüksek seviyede sürüş keyfi ve güvenlik sunar.

ÖZELLİKLER VE FAYDALARI

- Ofsetli omuz blokları sayesinde engebeli arazilerde ve kamber dışı durumlarda ek tutunma sağlar.
- Kaya ve çamurdan korunma özelliği ile çekiş kaybının yaşandığı durumları önler ve kayanın lastiğe nüfuz etmesini engelleyerek üstün kavrama sağlar.
- Agresif omuz tasarımı lastiği keskin kayalardan korur ve zorlu durumlarda ek offroad çekişi sağlar.
- Sürüş esnasında şaşırtıcı düzeyde düşük ses seviyesi sunar.
- Tüm ebatlar POR Profesyonel OffRoad etiketine sahiptir.
- M+S etiketi

PERFORMANS AVANTAJLARI

 Offroad Çekiş

EBAT ARALIĞI

- 8 farklı ebat
- 15 - 17 inç aralığı
- 70 - 85 serileri
- Hız Endeksi: Q



YENİ



WILDPEAK | M/T 01

(SUV 4X4 YAZ LASTİKLERİ)

Ebat	Yük/Hız İndeksi	Özellik	Tavsiye Edilen Jant Genişliği (inç)	Kullanılabilir Jant Genişliği (inç)	Max. Yük (kg)	Toplam Çap		Kesit Genişliği					dB	Not
						mm	inç	mm	inç					
70 SERİSİ														
265 / 70 R 17 LT	121Q	-	-	-	-	-	-	-	-	POR	POR	POR	POR	
285 / 70 R 17 LT	121Q	-	-	-	-	-	-	-	-	POR	POR	POR	POR	
75 SERİSİ														
245 / 75 R 16 LT	120Q	-	-	-	-	-	-	-	-	POR	POR	POR	POR	
85 SERİSİ														
235 / 85 R 16 LT	120Q	-	-	-	-	-	-	-	-	POR	POR	POR	POR	
10.50 SERİSİ														
31 X 10.50 R 15 LT	109Q	-	-	-	-	-	-	-	-	POR	POR	POR	POR	
12.50 SERİSİ														
33 X 12.50 R 15 LT	108Q	-	-	-	-	-	-	-	-	POR	POR	POR	POR	
33 X 12.50 R 17 LT	120Q	-	-	-	-	-	-	-	-	POR	POR	POR	POR	
35 X 12.50 R 17 LT	121Q	-	-	-	-	-	-	-	-	POR	POR	POR	POR	

LI = Yük Endeksi SI = Hız Endeksi

*Lastik ebatına bağlı standart değerleri gösterir. (ETRTD).

Etiketleme bilgileri değişebilir.

Burada henüz belirtilmeyen etiket verileri ile ilgili değerler www.falkentyre.com adresinde mevcut olduğunda görüntülenebilir.

OWL = Beyaz Yazılı Yanak

POR = Profesyonel Offroad Sürüşü

POR lastikleri EU ve ECE R117 Avrupa etiket değerleri gerekliliğinden muafır.

Yuvarlanma Direnci*
 Islak Zemin*

Ses Seviyesi*
 Ses Db Seviyesi*

* 1222/2009 EU regülasyonuna göredir.



Jant Genişliği Ölçüsü



Lastik Genişliği (mm)



Dış Çap (mm)



Durağan Yüklü Yarıçap (mm)



Dönüş Çevresi (mm)



EUROWINTER | HS01 SUV

Yüksek performanslı, tek yönlü ve optimize edilmiş sirt deseni tasarımı, karlı zeminlerde üstün çekiş gücü yanı sıra Pickuplar ve SUV'lar için geliştirilmiş uzun ömürlü kullanım sunar.







ÖZELLİKLER VE FAYDALARI

- Miura-Ori 3D lamellerinin kombinasyonu ve tek yönlü sirt deseni karlı ve buzlu yüzeylerde güvenli frenlemeyi artırarak sürücüye güven verir.
- Son teknoloji Advanced 4D-Nano Tasarımın sağladığı gelişmiş bileşen yapısı sayesinde mükemmel ıslak zemin performansı ile daha düşük yakıt tüketimi ve daha uzun kullanım ömrü sunar.
- ACP (Adaptif Sabit Basınç) sirt deseni tasarımı sürüş konforunu geliştirir, fren performansını artırır.
- Suda kızaklamaya karşı yüksek direnç sağlar.

EBAT ARALIĞI

- 37 farklı ebat
- 16 - 21 inç aralığı
- 35 - 70 serileri
- Hız Endeksi: H / V / W
- 6 ebat (Q2 2019)

PERFORMANS AVANTAJLARI

- | | |
|---|--|
|  Kış Performansı |  Uzun Ömürlü Kullanım |
|  Islak Zemin Performansı |  Yakıt Tasarrufu |
|  Konfor |  Düşük Ses Seviyesi |



MERKEZİ SU TAHLİYE KANALLARI

ÖZELLİĞİ:

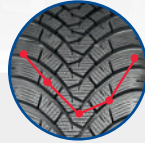
- Merkezden dışa doğru açılan su tahliye kanalları ve birbirine kenetli lameller

İŞLEVİ:

- Karda yüksek çekiş gücü
- Suyu dağıtarak yüksek verimde tahliye

FAYDASI:

- Karlı ve ıslak zeminde mükemmel yol tutuşu
- Islak zeminde yol tutuşu kaybına karşı birinci sınıf bir direnç



ACP "ADAPTİF SABİT BASINÇ" SIRT DESENİ

ÖZELLİĞİ:

- Akıllıca tasarlanmış sirt deseni sayesinde temas yüzeyini artırır ve tüm koşullara uyum sağlar.

İŞLEVİ:

- Genişletilmiş temas yüzeyi ile daha iyi bir yol tutuş performansı sunar.

FAYDASI:

- Kararlı bir yön yeteneği ve her türlü zeminde artırılmış yol tutuşuna ek olarak sağlanan geç aşınma performansı



TAM DAİRESEL PROFİL

ÖZELLİĞİ:

- Tam dairesel profil ile yanak esnekliğinin artırılması

İŞLEVİ:

- Zemin ile daha iyi bir temas sağlayarak virajlarda kararlı bir yol tutuşu ve anlık yük değişimlerinde düşük yuvarlanma direnci

FAYDASI:

- Sürücüyü sağladığı yüksek seviyeli güven ve konforun yanı sıra kısa fren mesafesi performansı ve artırılmış genel sürüş özellikleri







ÜSTÜN PERFORMANSLI, SUV VE 4X4 KIŞ LASTİKLERİ

Falken, SUV ve 4x4 lastikleri bu segmentteki araçlar için özel olarak tasarlanmış ve en zorlu kış koşulları için çekiş özelliği geliştirilmiştir. Kış koşullarında buzlu, çakıllı, ıslak ya da karla kaplı yollarda; Falken, güvenlik ve sürüş keyfi için en uygun özellikleri sunar.



EUROWINTER HS01 SUV*

Yüksek performanslı, tek yönlü ve optimize edilmiş sırt deseni tasarımı, karlı zeminlerde üstün çekiş gücü yanı sıra Pickuplar ve SUV'lar için geliştirilmiş uzun ömürlü kullanım sağlar.

- | | |
|--|--|
|  Kış Performansı |  Uzun Ömürlü Kullanım |
|  Islak Zemin Performansı |  Yakıt Tasarrufu |
|  Konfor |  Düşük Ses Seviyesi |



EUROWINTER | HS01 SUV

(SUV 4X4 KIŞ LASTİKLERİ)

Ebat	Yük/Hız İndeksi	Özellik	Tavsiye Edilen Jant Genişliği (inç)	Kullanılabilir Jant Genişliği (inç)	Max. Yük (kg)	Toplam Çap		Kesit Genişliği					dB	Not
						mm	inç	mm	inç					
35 SERİSİ														
295 / 35 R 21	107W	XL	10,5	10,0 - 11,5	-	746	29,37	301	11,85	E	B	2))	73	
40 SERİSİ														
275 / 40 R 20	106V	XL	9,5	9,0 - 11,0	-	735	28,94	278	10,94	E	B	2))	73	
295 / 40 R 20	110V	XL	10,5	10,0 - 11,5	-	751	29,57	301	11,85	E	B	2))	74	
45 SERİSİ														
275 / 45 R 19	108V	XL	9,5	9,0 - 10,5	-	738	29,06	273	10,75	E	B	2))	73	
285 / 45 R 19	111V	XL	9,5	9,0 - 10,5	-	746	29,37	285	11,22	E	B	2))	73	
245 / 45 R 20	103V	XL	8,0	7,5 - 9,0	-	735	28,94	243	9,57	E	B	2))	72	
255 / 45 R 20	105V	XL	8,5	8,0 - 9,5	-	745	29,33	255	10,04	E	B	2))	73	
275 / 45 R 20	110V	XL	9,0	8,5 - 10,5	-	763	30,04	273	10,75	E	B	2))	73	
295 / 45 R 20	114V	XL	10,0	9,5 - 11,0	-	781	30,75	296	11,65	E	B	2))	74	
50 SERİSİ														
235 / 50 R 19	103V	XL	7,5	6,5 - 8,5	-	726	28,58	245	9,65	E	B	2))	72	
255 / 50 R 19	107V	XL	8,0	7,0 - 9,0	-	746	29,37	265	10,43	E	B	2))	73	
265 / 50 R 19	110V	XL	8,5	7,5 - 9,5	-	756	29,76	277	10,91	E	B	2))	73	
55 SERİSİ														
215 / 55 R 18	99V	XL	7,0	6,0 - 7,5	-	700	27,56	228	8,98	E	B	2))	72	
225 / 55 R 18	102V	XL	7,0	6,0 - 8,0	-	712	28,03	235	9,25	E	B	2))	72	
225 / 55 R 19	99H		7,0	6,0 - 8,0	-	738	29,06	235	9,25	E	B	2))	71	
255 / 55 R 19	111V	XL	8,0	7,0 - 9,0	-	770	30,31	265	10,43	E	B	2))	73	
60 SERİSİ														
215 / 60 R 17	100V	XL	6,5	6,0 - 7,5	-	695	27,36	222	8,74	E	B	2))	72	
225 / 60 R 17	103V	XL	6,5	6,0 - 8,0	-	707	27,83	229	9,02	E	B	2))	72	
225 / 60 R 18	104V	XL	6,5	6,0 - 8,0	-	732	28,82	229	9,02	E	B	2))	72	
65 SERİSİ														
215 / 65 R 16	98H		6,5	6,0 - 7,5	-	693	27,27	223	8,77	C	B	2))	71	
215 / 65 R 17	99H		6,5	6,0 - 7,5	-	720	28,35	223	8,77	C	B	2))	71	
225 / 65 R 17	106H	XL	6,5	6,0 - 8,0	-	732	28,82	228	8,98	E	B	2))	72	
70 SERİSİ														
195 / 70 R 16	94H		6,0	5,0 - 6,5	-	688	27,09	201	7,91	E	B	2))	71	
215 / 70 R 16	100H		6,5	5,5 - 7,0	-	716	28,19	221	8,70	E	B	2))	71	
225 / 70 R 16	103H		6,5	6,0 - 7,5	-	730	28,74	228	8,98	E	B	2))	71	

LI = Yük Endeksi SI = Hız Endeksi

*Lastik ebatına bağlı standart değerleri gösterir. (ETRT0).

Parantez içinde gösterilen jant genişlikleri üretici olan Falken Tire Europe GmbH tarafından izin verilir. Etiketleme bilgileri değişebilir. Burada henüz belirtilmeyen etiket verileri ile ilgili değerler www.falkentyre.com adresinde mevcut olduğunda görüntülenebilir. 35/40/45/50 serilerindeki lastiklerde Jant Koruma bulunmaktadır.

Yuvarlanma Direnci*

Ses Seviyesi*

Islak Zemin*

Ses Db Seviyesi*

* 1222/2009 EU regülasyonuna göre.



Jant Genişliği Ölçüsü



Lastik Genişliği (mm)



Dış Çap (mm)



Durağan Yüklü Yarıçap (mm)



Dönüş Çevresi (mm)



LINAM | VAN01

Hafif ticari araçlar ve VAN'lar için yeni nesil yaz lastikleri. LINAM VAN01'in yüksek dayanıklılık ve emniyet özellikleri, tüm uygulamalarda sağladığı mükemmel kilometre ve üstün ıslak zemin performansları ile birleştirilmiştir.

ÖZELLİKLER VE FAYDASI

- Lastik yanaklarında kullanılan kaldırım deformasyonuna karşı güçlendirilmiş koruyucu sayesinde arttırılan dayanıklılık.
- Erken aşınmaya karşı geliştirilen daha güçlü sırt deseni ve düzleştirilmiş sırt profili.
- Lastiğin ömrü boyunca süren daha uzun süreli kullanım performansı.
- 4-D Nano Tasarım teknolojisi sayesinde genişletilen temas yüzeyi

PERFORMANS AVANTAJLARI

-  Kuru Zemin Performansı
-  Islak Zemin Performansı
-  Uzun Ömürlü Kullanım
-  Yakıt Tasarrufu

EBAT ARALIĞI

- 22 farklı ebat
- 14 - 16 inç aralığı
- 60 - 82 serileri
- Hız Endeksi: R/S/T/H





LINAM | VAN01

(HAFİF TİCARİ YAZ LASTİKLERİ)

Ebat	Yük/Hız İndeksi	Özellik	Tavsiye Edilen Jant Genişliği (inç)	Kullanılabilir Jant Genişliği (inç)	Max. Yük (kg)	Toplam Çap		Kesit Genişliği		C	A	2))	dB	Not
						mm	inç	mm	inç					
60 SERİSİ														
195 / 60 R 16C	99/97H		6,0	5,5 - 6,5	-	640	25,20	201	7,91	C	A	2))	72	
215 / 60 R 16C	103/101T		6,5	6,0 - 7,0	-	664	26,14	221	8,70	C	A	2))	72	
65 SERİSİ														
175 / 65 R 14C	90/88T		5,0	5,0 - 5,5	-	583,4	22,97	176,8	6,96	C	A	2))	72	
205 / 65 R 15C	102/100T		6,0	5,5 - 6,5	-	646,4	25,45	208,8	8,22	C	A	2))	72	
195 / 65 R 16C	104/102T		6,0	5,5 - 6,0	-	658,4	25,92	200,8	7,91	C	A	2))	72	
205 / 65 R 16C	107/105T		6,0	5,5 - 6,5	-	671,4	26,43	208,8	8,22	C	A	2))	72	
215 / 65 R 16C	109/107T		6,5	6,0 - 7,0	-	685,4	26,98	220,8	8,69	C	A	2))	72	
225 / 65 R 16C	112/110T		6,5	6,0 - 7,0	-	697,4	27,46	227,8	8,97	C	A	2))	72	
235 / 65 R 16C	115/113R		7,0	6,5 - 7,5	-	711,4	28,01	240,9	9,48	B	A	2))	72	
70 SERİSİ														
165 / 70 R 14C	89/87R		5,0	4,5 - 5,0	-	588	23,15	170	6,69	C	A	2))	72	
195 / 70 R 15C	104/102S		6,0	5,0 - 6,0	-	655	25,79	201	7,91	C	A	2))	72	
205 / 70 R 15C	106/104R		6,0	5,5 - 6,5	-	669	26,34	209	8,23	C	A	2))	72	
215 / 70 R 15C	109/107S		6,5	5,5 - 7,0	-	683	26,89	221	8,70	C	A	2))	72	
225 / 70 R 15C	112/110S		6,5	6,0 - 7,0	-	697	27,44	228	8,98	C	A	2))	72	
75 SERİSİ														
185 / 75 R 16C	104/102R		5,0	5,0 - 6,0	-	684	26,93	184	7,24	C	A	2))	72	
195 / 75 R 16C	107/105T		5,5	5,0 - 6,0	-	698	27,48	196	7,72	C	A	2))	72	
205 / 75 R 16C	113/111R		5,5	5,5 - 6,5	-	714	28,11	203	7,99	B	A	2))	72	
215 / 75 R 16C	116/114R		6,0	5,5 - 7,0	-	728	28,66	216	8,50	B	A	2))	72	
225 / 75 R 16C	121/120R		6,0	6,0 - 7,0	-	742	29,20	229	9,00	C	A	2))	72	
225 / 75 R 16C	118/116R		6,0	6,0 - 7,0	-	744	29,29	223	8,78	C	A	2))	72	
80/82 SERİSİ														
185 R 14C	102/100R		5,5	5,0 - 6,0	-	650	25,59	188	7,40	C	A	2))	72	
195 R 14C	106/104R		5,5	5,0 - 6,0	-	666	26,22	198	7,80	C	A	2))	72	

LI = Yük Endeksi SI = Hız Endeksi

*Lastik ebatına bağlı standart değerleri gösterir. (ETRTO).

Etiketleme bilgileri değişebilir.

Burada henüz belirtilmeyen etiket verileri ile ilgili değerler www.falkentyre.com adresinde mevcut olduğunda görüntülenebilir.

Yuvarlanma Direnci*

Ses Seviyesi*

Islak Zemin*

Ses Db Seviyesi*

* 1222/2009 EU regülasyonuna göredir.



Jant Genişliği Ölçüsü



Lastik Genişliği (mm)



Dış Çap (mm)



Durağan Yüklü Yarıçap (mm)



Dönüş Çevresi (mm)



EUROWINTER | VAN01

Falken'in ticari araçlar için ürettiği kış lastikleri, taşıyıcı ve VAN araçlar için zorlu kış koşullarında yüksek güvenilirlik ve yağmurlu havada üstün performans sunar.

ÖZELLİKLER VE FAYDALARI

- Yenilikçi desen bileşeni
- 4D-Nano Tasarım Teknolojisi
- Sık dizimli 3D lameller
- Geliştirilmiş yakıt tasarrufu
- Son derece dayanıklı karkas tasarımı
- Uzatılmış kullanım ömrü
- Daha sessiz sürüş ve artırılan sürüş konforu

EBAT ARALIĞI

- 19 farklı ebat
- 14 - 17 inç aralığı
- 60 - 75 serileri
- Hız Endeksi: R / T / H

PERFORMANS AVANTAJLARI

-  Kış Performansı
-  Islak Zemin Performansı
-  Konfor
-  Uzun Ömürlü Kullanım
-  Düşük Ses Seviyesi





İŞİNİN UZMANI, HAFİF TİCARİ KIŞ LASTİKLERİ

Falken'in ticari araçlar için ürettiği kış lastikleri, taşıyıcı ve VAN araçlar için zorlu kış koşullarında yüksek güvenilirlik ve yağmurlu havada üstün performans sunar.



EUROWINTER VAN01*

EUROWINTER VAN01'in yüksek dayanıklılık ve emniyet özellikleri, tüm uygulamalarda sağladığı mükemmel kilometre ve üstün ıslak zemin performansları ile birleştirilmiştir.



Kış Performansı



Uzun Ömürlü Kullanım



Islak Zemin Performansı



Düşük Ses Seviyesi



Konfor

FALKEN



**EUROWINTER
VAN01**



EUROWINTER | VAN01

(HAFIF TİCARİ KIŞ LASTİKLERİ)

Ebat	Yük/Hız İndeksi	Özellik	Tavsiye Edilen Jant Genişliği (inç)	Kullanılabilir Jant Genişliği (inç)	Max. Yük (kg)	Toplam Çap		Kesit Genişliği					dB	Not
						mm	inç	mm	inç					
60 SERİSİ														
195 / 60 R 16C	99/97T		6,0	5,5 - 6,5	-	645	25,39	201	7,91	E	A	2))	72	
215 / 60 R 17C	109/107T		6,5	6,0 - 7,0	-	692	27,24	233	9,17	C	A	2))	72	
225 / 60 R 17C	107/105H		6,5	6,5 - 7,5	-	709	27,91	228	8,98	C	A	2))	72	
65 SERİSİ														
175 / 65 R 14C	90/88T		5,0	5,0 - 5,5	-	589	23,19	177	6,97	E	A	2))	72	
205 / 65 R 15C	102/100T		6,0	5,5 - 6,5	-	652	25,67	209	8,23	E	A	2))	72	
195 / 65 R 16C	104/102T		6,0	5,5 - 6,0	-	665	26,18	201	7,91	E	A	2))	72	
205 / 65 R 16C	107/105T		6,0	5,5 - 6,5	-	677	26,65	209	8,23	C	A	2))	72	
215 / 65 R 16C	109/107T		6,5	6,0 - 7,0	-	690,7	27,19	221	8,70	C	A	2))	72	
225 / 65 R 16C	112/110R		6,5	6,0 - 7,0	-	703	27,68	228	8,98	C	A	2))	72	
235 / 65 R 16C	115/113R		7,0	6,5 - 7,5	-	717	28,23	240	9,45	C	A	2))	72	
70 SERİSİ														
165 / 70 R 14C	89/87R		5,0	4,5 - 5,0	-	593	23,35	170	6,69	E	A	2))	72	
195 / 70 R 15C	104/102R		6,0	5,0 - 6,0	-	660	25,98	201	7,91	E	A	2))	72	
205 / 70 R 15C	106/104R		6,0	5,5 - 6,5	-	674	26,54	209	8,23	E	A	2))	72	
215 / 70 R 15C	109/107R		6,5	5,5 - 7,0	-	688	27,09	221	8,70	C	A	2))	72	
225 / 70 R 15C	112/110R		6,5	6,0 - 7,0	-	702	27,64	228	8,98	C	A	2))	72	
75 SERİSİ														
185 / 75 R 16C	104/102R		5,0	5,0 - 6,0	-	689,1	27,13	184	7,24	E	A	2))	72	
195 / 75 R 16C	107/105R		5,5	5,0 - 6,0	-	703	27,68	195	7,68	C	A	2))	72	
205 / 75 R 16C	110/108R		5,5	5,5 - 6,5	-	719	28,31	202,5	7,97	C	A	2))	72	
215 / 75 R 16C	113/111R		6,0	5,5 - 7,0	-	733	28,86	216	8,50	C	A	2))	72	

LI = Yük Endeksi SI = Hız Endeksi

*Lastik ebatına bağlı standart değerleri gösterir. (ETRTD).

Etiketleme bilgileri değişebilir.

60 serisi lastiklerde Jant Koruma bulunmaktadır.

Yuvarlanma Direnci*

Islak Zemin*

Ses Seviyesi*

Ses Db Seviyesi*

*1222/2009 EU regülasyonuna göre.



Jant Genişliği Ölçüsü



Lastik Genişliği (mm)



Dış Çap (mm)



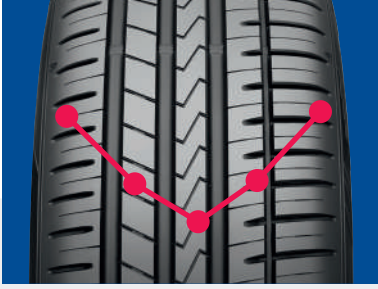
Durağan Yüklü Yarıçap (mm)



Dönüş Çevresi (mm)

TEKNOLOJİK GELİŞMELER

DAHA HOMOJEN BİR BASINÇ DAĞILIMI İÇİN ADAPTİF SABİT BASINÇ



- Yeni desen konsepti sırt yapısını mükemmelleşmesine olanak sağlamaktadır.
- Temas yüzeyi boyunca daha homojen bir basınç dağılımı sağlar.
- Lastiğin yola tutunmasını optimize ederek yol tutuşunu ve sürüş dinamiklerini artırır.
- Fren performansını ve doğrusal sürüş performanslarını artırır.
- Daha geç aşınma sağlar.

RUNFLAT TEKNOLOJİSİ

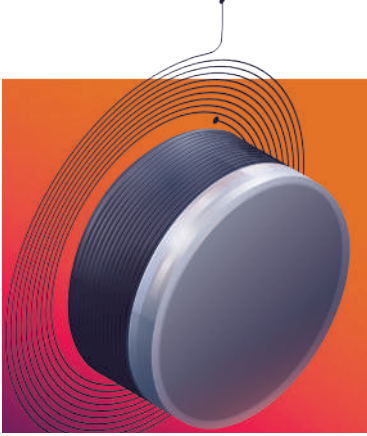


RUNFLAT

RUNFLAT teknolojisine sahip lastikler, lastik patladığında araç kontrolünü kaybetmemeyi sağlayarak sürüş güvenliğine önemli bir katkı yapar. Bu lastiklerde bulunan " acil durum" özelliği sürücülere, 80 km hıza kadar 80 kilometre mesafeyi kat edebilmelerini sağlar. Buna ek olarak yedek lastik taşıma gereksinimini ortadan kaldırır. Yakıt tasarrufu ve bagajda yer kazanılmasını sağlayarak taşıma yükünü azaltır. *

*Araç lastik basınç görüntüleme sistemine sahip olmak zorundadır.

NEO-T01 – FALKEN'İN YÜKSEK KALİTEDE ÜRETİM TEKNOLOJİSİ



NEO-T01 son derece teknolojik, ultra yüksek hassasiyetli runflat lastik üretimi sağlamak için geliştirilmiş, Falken markasına ait bir üretim sistemidir. NEO-T01 üretim sisteminde her lastik, iç kısımdan itibaren tam şekli ve boyutuna ulaşana kadar "biçimlendirici" olarak bilinen ve hassas bir şekilde şekillendirilmiş metal bir kalıp üzerine inşa edilir. Bu yöntemi bu kadar özel yapan şey, lastiği saran bir "şerit" metodu kullanılarak lastiğin yanak ve sırt bölümlerinin oluşturulmasında üst üste bindirilen malzemelerin birleşme ve ek imalat toleransı olmadan son derece yüksek hassasiyette üretime olanak sağlamasıdır. Ham lastiğin boyutları tam olarak tamamlanan ürün boyutlarına karşılık gelir ve böylece vulkanizasyon sırasında bileşiğin deformasyonu yoktur. Tüm bileşenler bilgisayar kullanan sistem tarafından tam otomatik olarak monte edilir. Falken; NEO-T01 teknolojisi sayesinde premium lastiklerin seri üretiminde kalite ve tutarlılık sağlayarak çitayı daha da yükseltmektedir.

MDS – MULTI-DIRECTIONAL SIPE POSITIONING



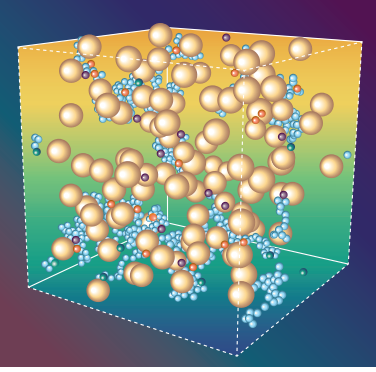
Desen tasarım özelliği olan ve "Çok Yönlü Lamel Konumlandırma" anlamına gelen (MDS) sayesinde özellikle karlı zeminlerde neredeyse her dreksiyon açısında mükemmel çekiş, frenleme yeteneği ve yol tutuşu sunar.

ECORUN TEKNOLOJİSİ



ECORUN amblemlili Falken lastikleri düşük yuvarlanma direnci özelliğine sahiptir. Sürtünmeyle oluşan enerji kaybını azaltarak çevre ve ekonominiz için yakıt tüketiminin azalmasını sağlar.

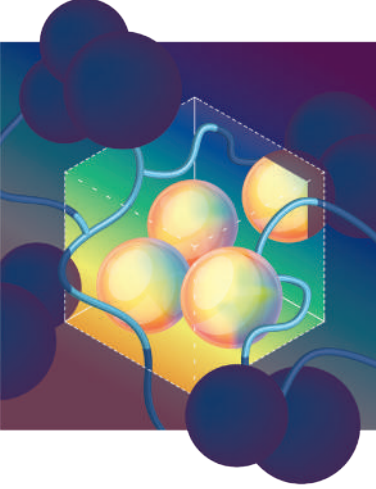
4-D NANO TASARIM- FALKEN'İN YENİLİKÇİ BİLEŞEN GELİŞTİRME PROGRAMI



Öncü 4D -Nano Tasarım teknolojisi mühendislerimizin lastiğin bileşen etkileşimlerinin simülasyonunu yapmalarını sağlayarak, bileşenlerin nano ölçekte birleştirilmesini sağlar.

- Yüksek kalitede materyal araştırma teknolojisi.
- Daha kısa geliştirme süresi.
- Enerji kaybı ve ısı üretimi için daha doğru bir simülasyon.
- Önemli derecede azaltılmış yuvarlanma direncine sahip çığır açan lastik bileşenlerinin geliştirilmesi.
- Lastiğin kullanım ömrü boyunca bileşimindeki değişikliklerin derinlemesine analizinin yapılması.

ADVANCED 4D-NANO DESIGN



Düşük yuvarlanma direnci, olağanüstü güvenlik ve dayanıklılık, otomobil lastiklerinin hem bugün hem de gelecekte yerine getirmesi gereken üç temel gerekliliktir. Bu alandaki ilerlemeyi sürdürebilmek için Sumitomo Rubber Industries Ltd. bünyesinde ki bilim adamları ve mühendisler, parçacık hızlandırıcıları ve gelişmiş simülasyon bilgisayarlarını kullanarak lastiklerin moleküler yapısına ilişkin öncü araştırmalar yaptılar.

Nano seviyesinde olmak üzere, lastikler için kullanılan kauçuk bileşiklerin moleküler yapısını simüle etmeyi ve kontrol etmeyi başardılar; Örneğin, lastiğin neresinde, ne kadar gereksiz ısının üretildiğini ve bu gelişimin nasıl en aza indirilebileceğini analiz ettiler. Isı, lastik için enerji kaybını ve dolayısıyla yuvarlanma direncini ifade eder – sonuç olarak yuvarlanma direnci yakıt tüketiminden sorumludur. Gelişmiş 4D-Nano Tasarım Teknolojisi, moleküler yapılarıdaki bu gelişmiş bulguların sonucudur. Geleneksel lastik modellerine oranla %5'e kadar yakıt tüketiminde tasarruf sağlar ve lastiğin ıslak koşullarda performansını önemli ölçüde artırır.

FABRİKA



LASTİK HAKKINDA

LASTİĞİN TÜM ÖZELLİKLERİ YANAK ÜZERİNDE GÖSTERİLİR



265/40ZR18 (101 Y) XL

1 2 3 4 5 6 7

- 1 265 = Nominal Kesit Geniřliđi
- 2 40 = Kesit Oranı
- 3 R = Yapı Türü
- 4 18 = Nominal Jant Çapı
- 5 101 = Yük Endeksi
- 6 (Y) = Hız Sembolü
- 7 XL = Ekstra Yük İşareti

YÜK ENDEKSİ TABLOSU

LI	KG	LI	KG	LI	KG	LI	KG	LI	KG	LI	KG	LI	KG
60	250	69	325	78	425	87	545	96	710	105	925	114	1180
61	257	70	335	79	437	88	560	97	730	106	950	115	1215
62	265	71	345	80	450	89	580	98	750	107	975	116	1250
63	272	72	355	81	462	90	600	99	775	108	1000	117	1285
64	280	73	365	82	475	91	615	100	800	109	1030	118	1320
65	290	74	375	83	487	92	630	101	825	110	1060	119	1360
66	300	75	387	84	500	93	650	102	850	111	1090	120	1400
67	307	76	400	85	515	94	670	103	875	112	1120	121	1450
68	315	77	412	86	530	95	690	104	900	113	1150	123	1500

HIZ SEMBOLÜ

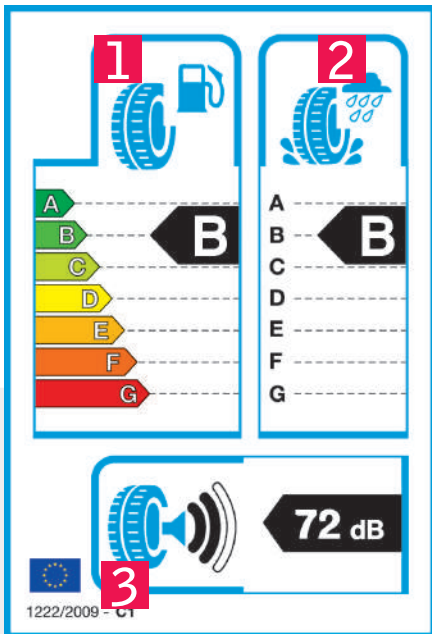
SEMBOL	KM/H	SEMBOL	KM/H	SEMBOL	KM/H	SEMBOL	KM/H	SEMBOL	KM/H
L	120	P	150	S	180	H	210	W	270
M	130	Q	160	T	190	V	240	Y	300
N	140	R	170	U	200	Z	>240	(Y)	>300

HIZ SEMBOLÜ

Hız sembolü, yük endeksine ve üreticinin talimatlarına göre yük altındaki lastik için izin verilen maksimum hızı gösterir.

YÜK ENDEKSİ

Yük endeksi, bir lastiğın taşıyabileceđi maksimum yükü gösteren sayısal bir koddur. Yük lastiğın hız sembolüne, gerçek maximum hızına ve lastik üreticisinin belirttiđi servis koşullarındaki araç modelinin özelliklerine bađlıdır.



AB ETİKET DEĐERİ

1 YAKIT TASARRUFU

Yakıt tüketimi lastiklerin dönme esnasındaki deformasyonundan kaynaklanan yuvarlanma direncinden etkilenir. Bu süreçte enerji ısıya dönüşerek kaybedilir. Yuvarlanma direnci arttıkça, lastiğın deformasyonu ve araç itmek için gerekli olan yakıt miktarını artırır. Diđer bir deyişle, düşük yuvarlanma direnci düşük yakıt tüketimi ile birlikte, araçların egzoz CO₂ emisyonunu düşürür.

2 ISLAK ZEMİN

Bir lastiğın en önemli görevi tüm hava koşullarında güvenliđi sağlamaktır. Islak zemin de çekiş ve yol tutuşu tüm lastiklerin en önemli performans kriteridir. Tipik olarak, ses seviyesi, yakıt verimliliđi ve ıslak zeminde yol tutuşu gibi güvenlik önlemlerine sahip olmalıdır. Yapılan bu etiketleme ile müşterilerin bu özelliklerden hangisinin onlar için daha önemli olduđuna karar vermeleri sađlanır. A dan G ye kadar yedi güvenlik derecesi ile derecelendirilmiştir ve A en iyi ıslak yol tutuşunu gösterirken G en kötü seviyeyi işaret eder.

3 SES SEVİYESİ

Lastiğın sürüş esnasında yarattığı gürültü üç kategoride derecelendirilir ve yeni Avrupa ses limitlerine göre desibel cinsinde ölçülür. Bu yeni Avrupa limitleri 2016 da belirlenmiştir.

- Bir siyah ses dalgası = AB standartlarında belirtilen 3Db altında ses limitlerini tanımlar.
- İki siyah ses dalgası = Avrupa ses limitlerine uygundur.
- Üç siyah ses dalgası = Mevcut gürültü yönetmeliđi sınırları içinde olduđunu belirtir.

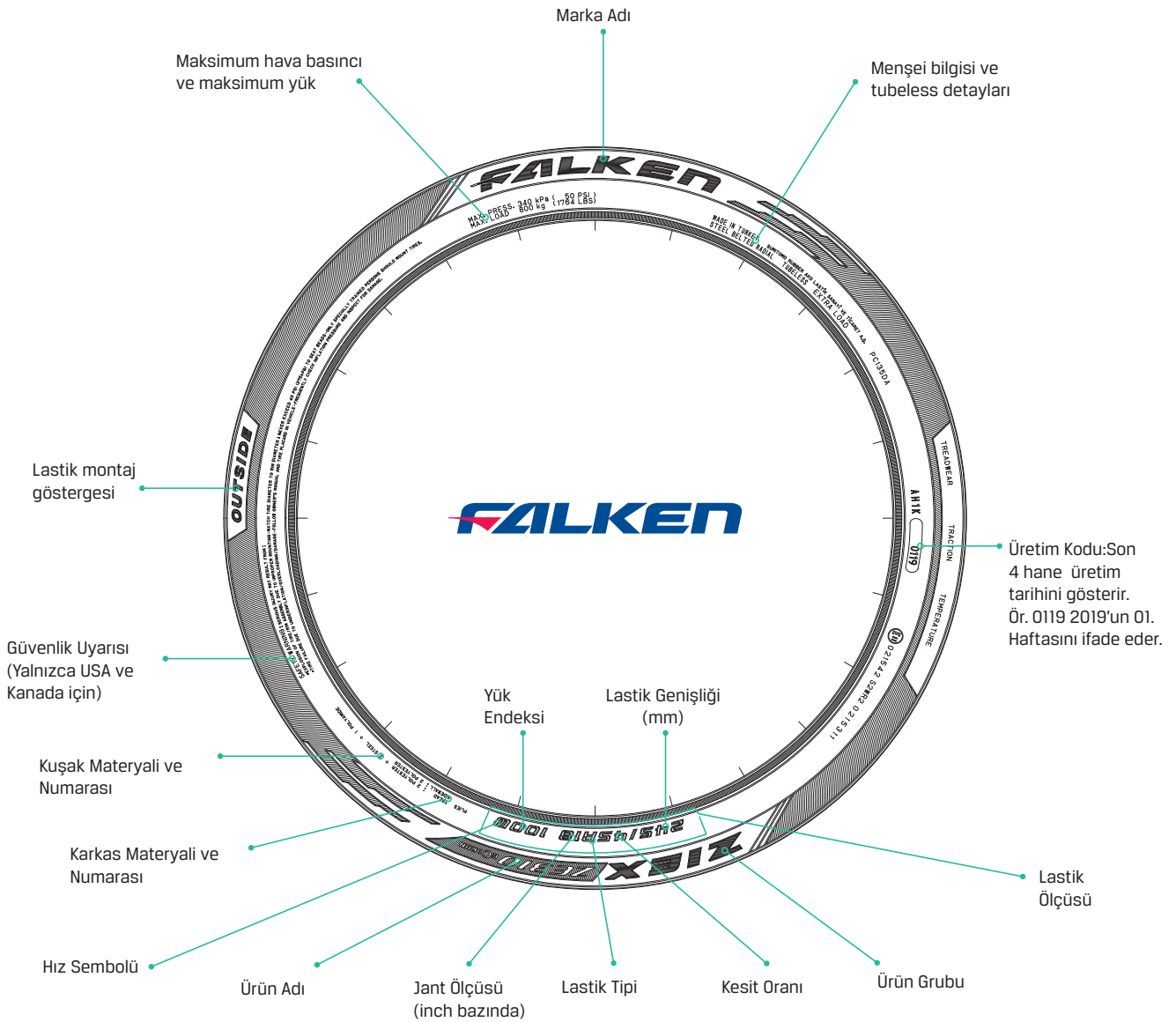
EMNİYETİNİZİ ARTTIRMAK İÇİN ÖNEMLİ BİLGİLER

Lastik Ebatları ile İlgili Genel Bilgilendirme

Lastik ebatları ve kesit genişliği bilgileri her zaman milimetre olarak verilir. Kesit genişliği, lastik genişliğinin yüzdesel oranı ile hesaplanır. Jant ölçüleri ayrıca inç olarak verilir.

Yanak İşaretleri

Doğru lastiği seçtiğinizden emin olmak için satın almadan önce mevcut lastiklerinizdeki etiketi kontrol edin veya araç tescil belgelerinize (COC kağıtları) başvurun. Onaylanmamış genişlikte veya onaylanmamış bir lastik / jant kombinasyonuna sahip lastiklerin kullanılması polisin cezai işlemine veya aracınızın periyodik yol elverişlilik testinde başarısız olmasına neden olabilir. Ek olarak, sigorta korumanızı geçersiz kılabilir veya aşırı yüklenme nedeniyle lastiğin zarar görmesine neden olabilir.



ORİJİNAL EKİPMAN

Orijinal Ekipman - Arabanız için özel olarak tasarlandı!

Falken, önde gelen araç üreticileri ile araç ve lastik arasındaki mükemmel etkileşim için sürekli olarak çalışmaktadır. Her otomobil üreticisi, araç modellerinin her biri için belirli bir kişilik tanımlar ve Falken bu araçlar için en uygun lastiği sağlar. Aşağıda OE portföyümüzün özetini görebilirsiniz.

AUDI:

Q3:

- ZIEX ZE914A ECORUN*

FIAT:

Egea Cross:

- AZENIS FK510A

JEEP:

Compass:

- ZIEX ZE914 ECORUN

Patriot:

- ZIEX ZE914 ECORUN

NISSAN:

Micra

- SINCERA SN831A

SKODA:

Citigo

- SINCERA SN831

Superb:

- ZIEX ZE914 ECORUN

PORSCHE:

Macan:

- AZENIS FK510A

MERCEDES-BENZ:

G-Class:

- WILDPEAK A/T AT3WA
- EUROALL SEASON AS210A

TOYOTA:

Corolla:

- ZIEX ZE914B ECORUN

SEAT:

Ateca:

- ZIEX ZE914A ECORUN
- AZENIS FK453CC

Ibiza:

- AZENIS FK453
- SINCERA SN832A
- ZIEX ZE914A ECORUN

VOLKSWAGEN:

Passat:

- ZIEX ZE914A ECORUN

Polo:

- AZENIS FK453
- EUROWINTER HS01
- SINCERA SN832A
- ZIEX ZE914A ECORUN

Tiguan:

- ZIEX ZE914A ECORUN

Touran:

- ZIEX ZE914A ECORUN

T-ROC:

- AZENIS FK453CC
- ZIEX ZE914A ECORUN

Up!:

- SINCERA SN832
- SINCERA SN832A
- EUROWINTER HS449


Falken Türkiye Distribütörü

Abdulkadir Özcan Otomotiv Lastik San. A.Ş.

AKO Kule, Söğütözü Mah. 2178. Cad. No:6 Çankaya | Ankara

Telefon: +90 312 309 30 30

E-Posta: info@falkenlastik.com.tr

 facebook.com/FalkenTurkiye

 @falkenlastik

 www.falkenlastik.com.tr

FALKEN
TYRES